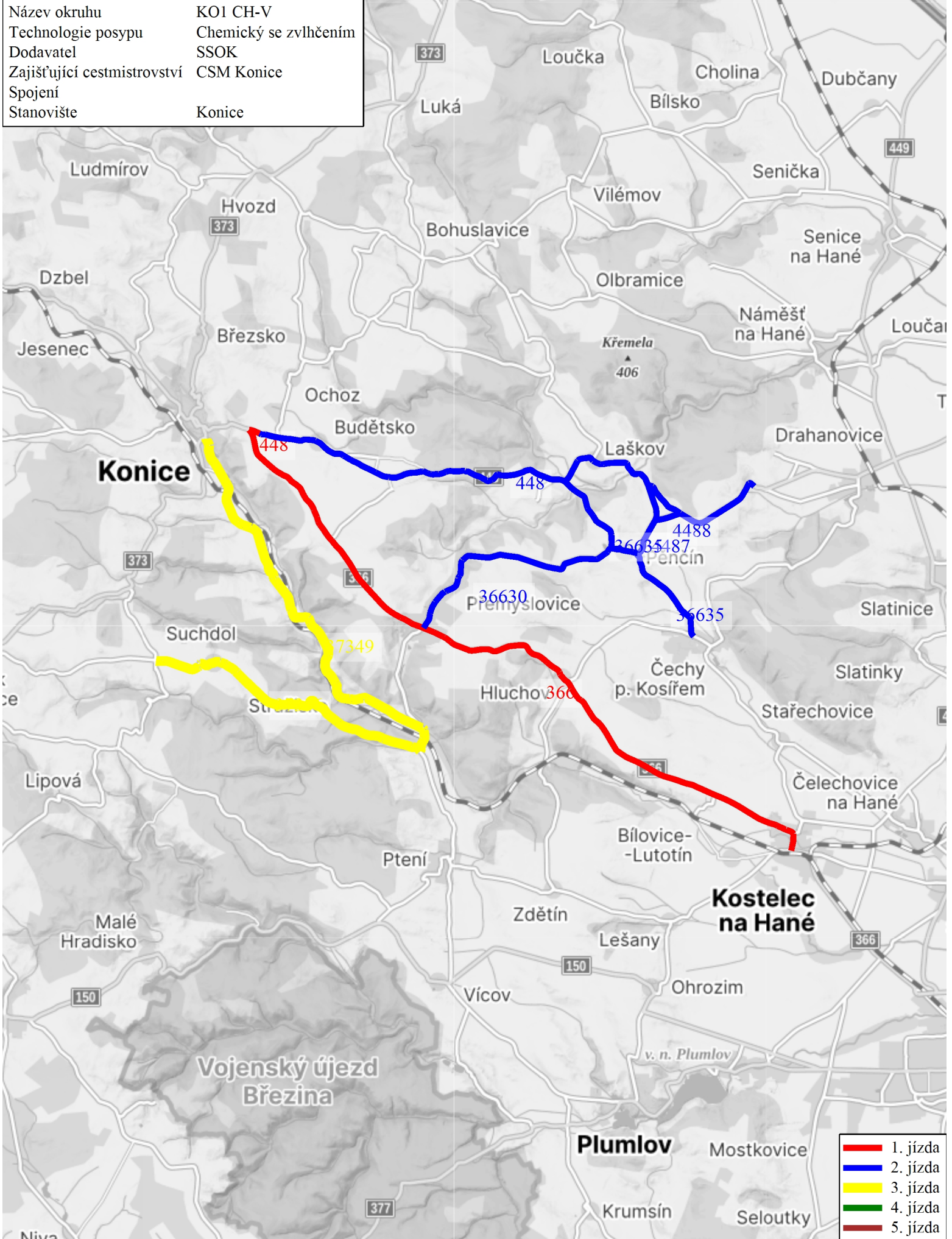


# KO1 CH-V

<b>Název okruhu</b>		KO1 CH-V			
Technologie posypu	Chemický se zvlhčením	Dodavatel	SSOK		
Zajišťující cestmistrovství	CSM Konice	Stanoviště	Konice		
Vozidlo	6M1 4603	Spojení			

Jízda číslo	Pořadí důležitosti	Třída silnice	Číslo silnice	Popis	Staničení od	Staničení do	Posyp km	Pluhování km	Prázdné km	Čas min.
1	II.	II.	448	Konice od cestmistrovství po kř s II/366	0,220	0,000	0,220	0,000	0,000	1
1	II.	II.	366	Konice kř. s II/448 - Kostelec kř. s III/37752	50,504	65,522	15,018	0,000	0,000	27
1	II.	II.	366	Kostelec kř. s III/37752 - Konice kř. II/448	65,522	50,509	0,000	0,000	15,013	5
1	II.	II.	448	Konice od kř. s II/366 po cestmistrovství	0,220	0,000	0,000	0,000	0,220	1
<b>Celkem Jízda 1</b>							15,238	0,000	15,233	34
2	II.	II.	448	Konice od cestmistrovství - Luděřov	0,220	11,917	11,697	0,000	0,000	25
2	II.	II.	448	Luděřov točna - kř. III/4488	11,917	10,005	0,000	0,000	1,912	5
2	III.	III.	4488	od kř s II/448 po kř s III/4487	0,000	0,539	0,539	0,000	0,000	2
2	III.	III.	4488	od kř s III/4487 po kř s II/448	0,539	0,000	0,000	0,000	0,539	2
2	II.	II.	448	od kř s III/4488 po kř s III/4487	10,005	9,112	0,000	0,000	0,893	1
2	III.	III.	4487	od kř s II/448 po kř s III/36635 Pěnčín	0,000	1,536	1,536	0,000	0,000	4
2	III.	III.	36635	Pěnčín od kř s III/4487 po kř s III/36631 Čechy pod Kosířem	7,429	5,268	2,161	0,000	0,000	4
2	III.	III.	36635	Čechy pod Kosířem od kř s III/36631 po kř s III/4487 Pěnčín	5,268	7,429	0,000	0,000	2,161	4
2	III.	III.	36635	Pěnčín od kř s III/4487 po kř s II/448 Kandia	7,429	9,752	2,323	0,000	0,000	5
2	III.	III.	36635	Kandia od kř s II/448 po kř s III/36630 Pěnčín	9,752	7,972	0,000	0,000	1,780	3
2	III.	III.	36630	Pěnčín - Přemyslovice	7,377	2,421	4,956	0,000	0,000	15
2	II.	III.	366	Přemyslovice od kř s III/36630 po kř s II/448 Konice	56,120	50,505	0,000	0,000	5,615	9
2	II.	III.	448	Konice od kř. s II/366 po cestmistrovství	0,000	0,220	0,000	0,000	0,220	1
<b>Celkem Jízda 2</b>							23,212	0,000	13,120	80
3	II.	III.	448	Konice od cestmistrovství po kř s II/366	0,220	0,000	0,000	0,000	0,220	1
3	II.	III.	366	Konice od kř s II/448 po kř s II/373 Konice	50,505	49,494	0,000	0,000	1,011	1
3	II.	III.	373	Konice od kř s II/366 po kř s III/37349	19,070	19,245	0,000	0,000	0,175	1
3	III.	III.	37349	Konice od kř s II/373 po kř s III/37356 Ptenský Dvorek	0,000	8,767	8,767	0,000	0,000	18
3	III.	III.	37356	Ptenský Dvorek od kř s III/37349 po kř s III/37353 Jednov	12,354	6,177	6,177	0,000	0,000	12
3	III.	III.	37353	Jednov od kř s III/37356 po kř s II/373	1,754	0,000	0,000	0,000	1,754	4
3	II.	II.	373	kř s III/37353 po kř s II/366 Konice	23,642	19,070	0,000	0,000	4,572	8
3	II.	II.	366	Konice od kř s II/373 po kř s II/448 Konice	49,494	50,505	0,000	0,000	1,011	1
3	II.	II.	448	Konice od kř. s II/366 po cestmistrovství	0,000	0,220	0,000	0,000	0,220	1
<b>Celkem Jízda 3</b>							14,944	0,000	8,963	47
<b>Celkem Okruh</b>							53,394	0,000	37,316	161
<b>Doba nakládky</b>										60
<b>Celkem čas v minutách</b>										221

Název okruhu	KO1 CH-V
Technologie posypu	Chemický se zvlhčením
Dodavatel	SSOK
Zajišťující cestmistrovství	CSM Konice
Spojení	
Stanoviště	Konice



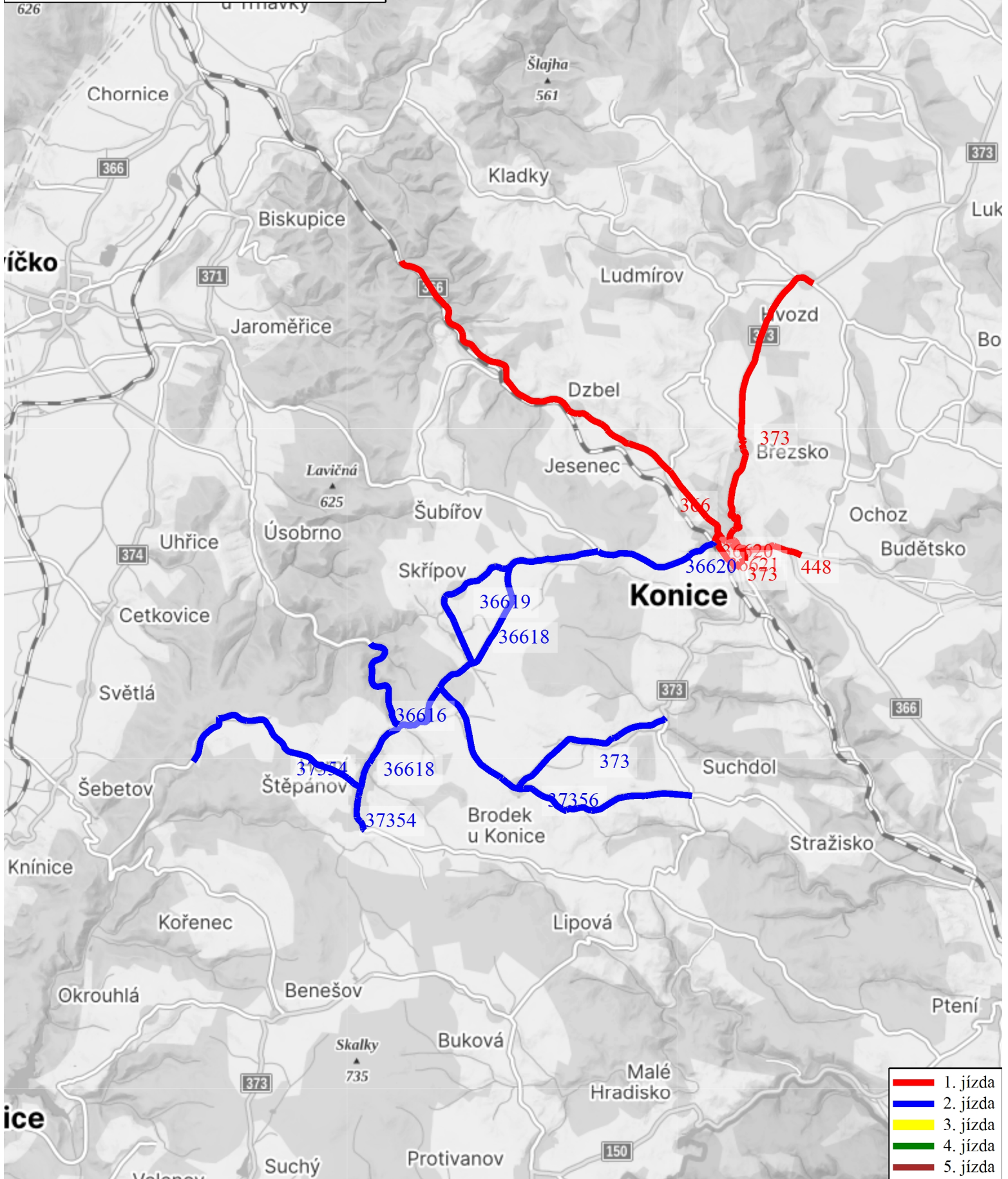
# KO2 CH-V

<b>Název okruhu</b>		KO2 CH-V			
Technologie posypu	Chemický se zvlhčením	Dodavatel		SSOK	
Zajišťující cestmistrovství	CSM Konice	Stanoviště		Konice	
Vozidlo	PVI 40-27	Spojení			

Jízda číslo	Pořadí důležitosti	Třída silnice	Číslo silnice	Popis	Staničení od	Staničení do	Posyp km	Pluhování km	Prázdné km	Čas min.
1	II.	II.	448	cestm. Konice po kř s II/366	0,220	0,000	0,220	0,000	0,000	1
1	II.	II.	366	Konice od kř s II/448 po hr. kraje kř III/36617 Dzbel	50,502	40,178	10,324	0,000	0,000	15
1	II.	II.	366	hr. kraje - Konice po kř s III/36620	40,178	48,863	0,000	0,000	8,685	12
1	III.	III.	36620	Konice od kř s II/366 po kř s III/36621	12,162	12,026	0,136	0,000	0,000	1
1	III.	III.	36621	Konice od kř III/37320 po kř s II/373	0,000	0,677	0,677	0,000	0,000	2
1	II.	II.	373	Konice od kř s III/36621 po kř s II/366	19,479	19,075	0,404	0,000	0,000	1
1	II.	II.	366	Od kř s II/373 po kř s II/373 směr Hvozď	49,492	49,139	0,000	0,000	0,353	1
1	II.	II.	373	Konice od kř s II/366 po Hvod kř s III/37340	18,998	12,953	6,045	0,000	0,000	15
1	II.	II.	373	Hvozď - Konice po kř s II/366	12,953	18,998	0,000	0,000	6,045	15
1	II.	II.	366	Konice od kř s II/373 po Konice kř s II/448	49,139	50,502	0,000	0,000	1,363	5
1	II.	II.	448	Konice od kř s II/366 po cestm Konice	0,000	0,220	0,000	0,000	0,220	1
<b>Celkem Jízda 1</b>							17,806	0,000	16,666	69
2	II.	II.	448	cestm. Konice po kř s II/366	0,220	0,000	0,000	0,000	0,220	1
2	II.	II.	366	Konice od kř s II/448 po kř s III/36620	50,513	48,861	0,000	0,000	1,652	5
2	III.	III.	36620	Konice od kř s II/366 po kř s III/36621	12,162	12,026	0,000	0,000	0,136	1
2	III.	III.	36620	Konice od kř s III/36621 po kř s III/36618	12,008	9,551	2,457	0,000	0,000	8
2	III.	III.	36618	od kř s III/36620 po kř s III/37356	0,000	4,732	4,732	0,000	0,000	9
2	III.	III.	37356	Od kř s III/36618 přes Brodek u Konice do Jednov po kř s III/37353	0,000	6,185	6,185	0,000	0,000	8
2	III.	III.	37353	Jednov po kř s II/373	1,755	0,000	0,000	0,000	1,755	3
2	III.	III.	373	Od kř s III/37353 přes Lhota u K. do Brodku u Konice po kř s III/37356	23,589	26,902	3,313	0,000	0,000	5
2	III.	III.	37356	Brodek u Konice po kř s III/36618	2,616	0,000	0,000	0,000	2,616	5
2	III.	III.	36618	od kř s III/37356 po kř III/37354 Horní Štěpánov	4,742	7,458	2,716	0,000	0,000	6
2	III.	III.	37354	Horní Štěpánov od kř s III/36618 po konec obce	7,163	8,052	0,889	0,000	0,000	2
2	III.	III.	37354	Horní Štěpánov konec obce po kř s III/36618	8,052	7,163	0,000	0,000	0,889	2
2	III.	III.	37354	Horní Štěpánov - Pohora - hr.kraje	7,169	2,861	4,308	0,000	0,000	8
2	III.	III.	37354	Hr.kraje - Pohora - horní Štěpánov	2,861	7,169	0,000	0,000	4,308	8
2	III.	III.	36618	Horní štěpánov - kř. III/36616 Nové Sady	7,458	6,018	0,000	0,000	1,440	3
2	III.	III.	36616	Nové Sady kř s III/36618 po hr. kraje	8,987	6,777	2,210	0,000	0,000	4
2	III.	III.	36616	Hr. kraje - nové sady kř s III/36618	6,777	8,987	0,000	0,000	2,210	4
2	III.	III.	36618	Nové Sady po kř s III/36619	5,998	3,896	0,000	0,000	2,102	4
2	III.	III.	36619	Od kř s III/36618 přes Skřipov po kř s III/36618	2,899	0,000	2,899	0,000	0,000	6
2	III.	III.	36618	od kř s III/36619 po kř s III/36620	1,772	0,000	0,000	0,000	1,772	3
2	III.	III.	36620	od kř s III/36618 po kř s II/366 Konice	9,546	12,166	0,000	0,000	2,620	5
2	II.	III.	366	Konice od kř s III/36620 po kř s II/448	48,862	50,509	0,000	0,000	1,647	5
2	II.	II.	448	Konice od kř s II/366 po cestm Konice	0,000	0,220	0,000	0,000	0,220	1
<b>Celkem Jízda 2</b>							29,709	0,000	23,587	106
<b>Celkem Okruh</b>							47,515	0,000	40,253	175

Doba nakládky	40
Celkem čas v minutách	215

Název okruhu	KO2 CH-V
Technologie posypu	Chemický se zvlhčením
Dodavatel	SSOK
Zajišťující cestmistrovství	CSM Konice
Spojení	
Stanoviště	Konice



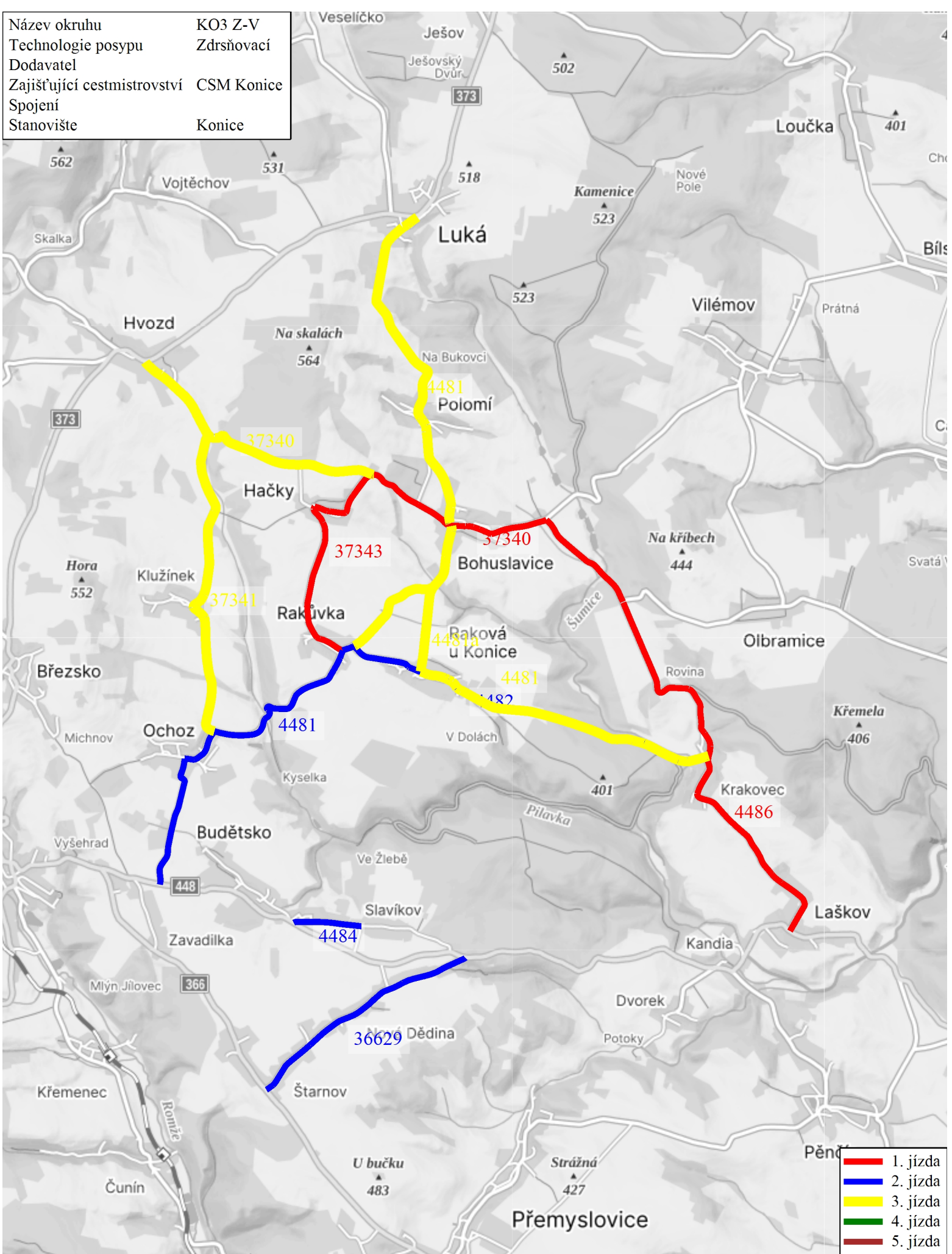
- 1. jízda
- 2. jízda
- 3. jízda
- 4. jízda
- 5. jízda

# KO3 Z-V

<b>Název okruhu</b>		KO3 Z-V	
Technologie posypu	Zdršňovací	Dodavatel	
Zajišťující cestmistrovství	CSM Konice	Stanoviště	Konice
Vozidlo	1M4 1046	Spojení	

Jízda číslo	Pořadí důležitosti	Třída silnice	Číslo silnice	Popis	Staničení od	Staničení do	Posyp km	Pluhování km	Prázdné km	Čas min.
1	II.	II.	448	cestm. konice po kř III/4481	0,220	0,615	0,000	0,000	0,395	1
1	III.	III.	4481	od kř s II/448 po kř III/37343 Rakůvka	0,000	3,648	0,000	0,000	3,648	7
1	II.	III.	37343	Rakůvka - Hačky - po kř s III/37340	2,526	0,000	2,526	0,000	0,000	5
1	III.	III.	37340	Od kř s III/37343 - Bohuslavice - kř s III/4486	2,794	5,921	3,127	0,000	0,000	7
1	III.	III.	4486	od kř s III/37340 - Krakovec - po kř s II/448 Laškov	4,396	0,000	4,396	0,000	0,000	10
1	II.	II.	448	Laškov - cestm. Konice	7,741	0,220	0,000	0,000	7,521	16
<b>Celkem Jízda 1</b>							10,049	0,000	11,564	46
2	II.	II.	448	cestm. konice po kř III/4481	0,220	0,615	0,000	0,000	0,395	1
2	III.	III.	4481	od kř s II/448 po kř III/4482 Rakůvka	0,000	3,770	3,770	0,000	0,000	8
2	III.	III.	4482	Raková - Krakovec	0,000	3,871	3,871	0,000	0,000	8
2	III.	III.	4486	Krakovec - Laškov	2,328	0,000	0,000	0,000	2,328	4
2	II.	II.	448	Lačkov - Budětsko po kř s III/4484	7,737	2,076	0,000	0,000	5,661	10
2	III.	III.	4484	Budětsko - Slavíkov	0,000	0,712	0,712	0,000	0,000	2
2	IV.	MK		Slavíkov - kř s II/448	0,000	0,200	0,000	0,000	0,200	1
2	II.	II.	448	Slavíkov - Nová Dědina	2,797	3,971	0,000	0,000	1,174	2
2	III.	III.	36629	Nová dědina průtah po II/366	1,788	0,000	1,788	0,000	0,000	3
2	II.	II.	366	Štarnov - Konice po kř s II/448	53,385	50,514	0,000	0,000	2,871	5
2	II.	II.	448	Konice od kř s II/366 po cestm. Konice	0,000	0,220	0,000	0,000	0,220	1
<b>Celkem Jízda 2</b>							10,141	0,000	12,849	45
3	II.	II.	448	cestm. konice po kř III/4481	0,220	0,615	0,000	0,000	0,395	1
3	III.	III.	4481	kř s II/448 po Ocho kř s III/37341	0,000	1,792	0,000	0,000	1,792	2
3	III.	III.	37341	Ochoz - KJlužének po kř s III/37340	3,224	0,000	3,224	0,000	0,000	7
3	III.	III.	37340	od kř s III/37341 po Hvozd II/373	1,009	0,000	0,000	0,000	1,009	2
3	III.	III.	37340	Hvozd od kř s II/449 po kř s III/37343	0,000	2,809	2,809	0,000	0,000	5
3	III.	III.	37340	od kř s III/37343 po kř s III/4481 Bohuslavice	2,809	3,770	0,000	0,000	0,961	2
3	III.	III.	4481	Bohuslavice - Luká	5,537	9,086	3,549	0,000	0,000	5
3	III.	III.	4481	Luká - Bohuslavice	9,086	5,537	0,000	0,000	3,549	5
3	III.	III.	4481	Bohuslavice - Raková	5,508	3,769	1,739	0,000	0,000	5
3	III.	III.	4482	Rakůvka - Raková	0,000	0,753	0,000	0,000	0,753	2
3	III.	III.	4481a	Raková - po kř s III/4481	0,878	0,025	0,000	0,853	0,000	2
3	III.	III.	4481	od kř s II/4481a po kř s II/448	4,777	0,000	0,000	0,000	4,777	9
3	II.	II.	448	od kř s III/4481 po cestm. Konice	0,615	0,220	0,000	0,000	0,395	1
<b>Celkem Jízda 3</b>							11,321	0,853	13,631	48
<b>Celkem Okruh</b>							31,511	0,853	38,044	139
<b>Doba nakládky</b>										60
<b>Celkem čas v minutách</b>										199

Název okruhu	KO3 Z-V
Technologie posypu	Zdršňovací
Dodavatel	
Zajišťující cestmistrovství	CSM Konice
Spojení	
Stanoviště	Konice



- 1. jízda
- 2. jízda
- 3. jízda
- 4. jízda
- 5. jízda

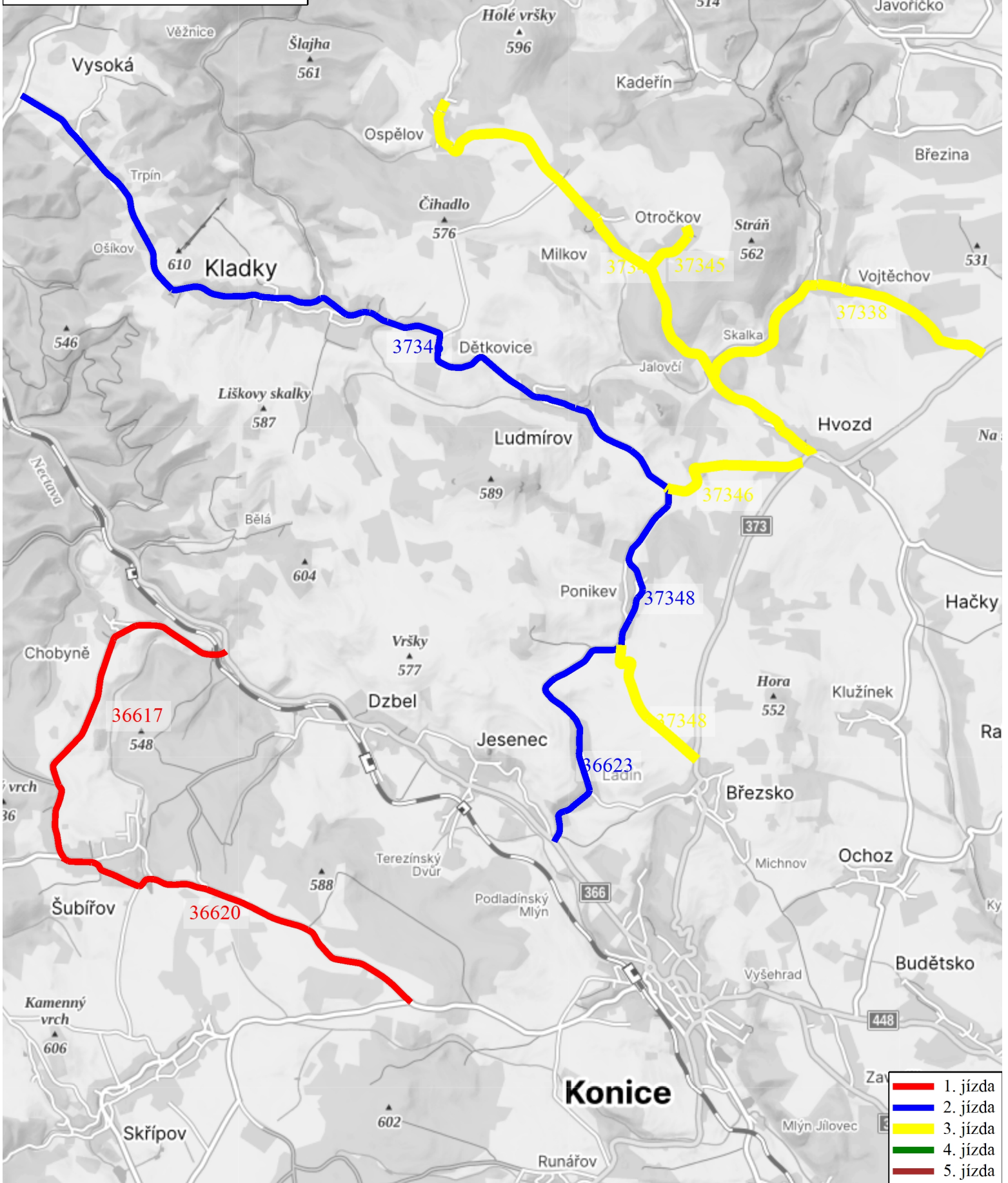
# KO4 Z-V

Název okruhu		KO4 Z-V			
Technologie posypu	Zdršňovací	Dodavatel		SSOK	
Zajišťující cestmistrovství	CSM Konice	Stanoviště		Konice	
Vozidlo	1M6 7217	Spojení			

Jízda číslo	Pořadí důležitosti	Třída silnice	Číslo silnice	Popis	Staničení od	Staničení do	Posyp km	Pluhování km	Prázdné km	Čas min.
1	II.	II.	448	cestm. Konice po kř. s II/366	0,220	0,000	0,000	0,000	0,220	1
1	II.	II.	366	Konice od kř s II/448 po kř s III/36620	50,501	48,861	0,000	0,000	1,640	5
1	III.	III.	36620	Konice od kř s II/366 po kř s III/36618	12,166	9,556	0,000	0,000	2,610	5
1	III.	III.	36620	od kř s III/36618 po kř s III/36617 Šubířov	9,556	5,741	3,815	0,000	0,000	8
1	III.	III.	36617	Šubířov - Chobyně po kř s II/366	0,000	3,516	3,516	0,000	0,000	7
1	II.	II.	366	Hr. kraje - Konice kř s II/448	43,452	50,501	0,000	0,000	7,049	18
1	II.	II.	448	Konice od kř s II/366 po cestm. Konice	0,000	0,220	0,000	0,000	0,220	1
<b>Celkem Jízda 1</b>							7,331	0,000	11,739	45
2	II.	II.	448	cestm. Konice po kř. s II/366	0,220	0,000	0,000	0,000	0,220	1
2	II.	II.	366	Konice od kř s II/448 po kř s III/36623	50,501	47,326	0,000	0,000	3,175	8
2	III.	III.	36623	křiž s II/366 - Ladin - Ponikev	0,000	2,635	2,635	0,000	0,000	5
2	III.	III.	37348	Ponikev - po kř s III/37346	1,482	3,214	1,732	0,000	0,000	5
2	III.	III.	37346	křiž s III/37348 - křiž s III/37322 Vysoká	1,541	9,693	8,152	0,000	0,000	17
2	III.	III.	37346	Vysoká - po kř s III/37348	9,693	1,541	0,000	0,000	8,152	17
2	III.	III.	36623	od kř s III/37346 přes Ponikev - Ladin po kř s II/366	2,653	0,000	0,000	0,000	2,653	5
2	II.	II.	366	od kř s III/36623 po kř s II/448 Konice	47,326	50,501	0,000	0,000	3,175	7
2	II.	II.	448	Konice od kř s II/366 po cestm. Konice	0,000	0,220	0,000	0,000	0,220	1
2	II.	II.	373	Hvozd od kř s III/37346 po kř s III/37344	13,386	13,247	0,000	0,000	0,139	1
<b>Celkem Jízda 2</b>							12,519	0,000	17,734	67
3	II.	II.	448	cestm. Konice po kř. s II/366	0,220	0,000	0,000	0,000	0,220	1
3	II.	II.	366	Konice od kř s II/448 po kř s II/373 směr Břesko	50,501	49,140	0,000	0,000	1,361	3
3	II.	II.	373	Konice - Břesko po kř s III/37348	18,994	16,505	0,000	0,000	2,489	5
3	III.	III.	37348	Břesko - Ponikev po kř s III/36623	0,000	1,490	1,490	0,000	0,000	4
3	III.	III.	37348	Ponikev po kř s III/37346	1,490	3,214	0,000	0,000	1,724	4
3	III.	III.	37346	Od kř s III/37348 po kř s II/373	1,541	0,000	1,541	0,000	0,000	3
3	III.	III.	37344	Hvozd - Ospělov	0,000	5,475	5,475	0,000	0,000	11
3	III.	III.	37344	Ospělov po kř s III/37345 Otročkov	5,475	2,545	0,000	0,000	2,930	5
3	III.	III.	37345	Otročkov průtah	0,000	0,486	0,486	0,000	0,000	2
3	III.	III.	37345	Otočkov průtah	0,486	0,000	0,000	0,000	0,486	1
3	III.	III.	37344	Otročkov po kř s III/37338	2,538	1,244	0,000	0,000	1,294	2
3	III.	III.	37338	od kř s III/37344 přes Vojtěchov po kř s II/373	3,276	0,000	3,276	0,000	0,000	7
3	II.	II.	373	Od kř s III/37338 přes Hvozd do Konice po kř s II/366	11,208	18,992	0,000	0,000	7,784	15
3	II.	II.	366	Konice od kř s II/373 po kř s II/448	49,140	50,501	0,000	0,000	1,361	4
3	II.	II.	448	Konice od kř s II/366 po cestm. Konice	0,000	0,220	0,000	0,000	0,220	1
<b>Celkem Jízda 3</b>							12,268	0,000	19,869	68
<b>Celkem Okruh</b>							32,118	0,000	49,342	180
<b>Doba nakládky</b>										60
<b>Celkem čas v minutách</b>										240



Název okruhu	KO4 Z-V
Technologie posypu	Zdršňovací
Dodavatel	SSOK
Zajišťující cestmistrovství	CSM Konice
Spojení	
Stanoviště	Konice



- 1. jízda
- 2. jízda
- 3. jízda
- 4. jízda
- 5. jízda

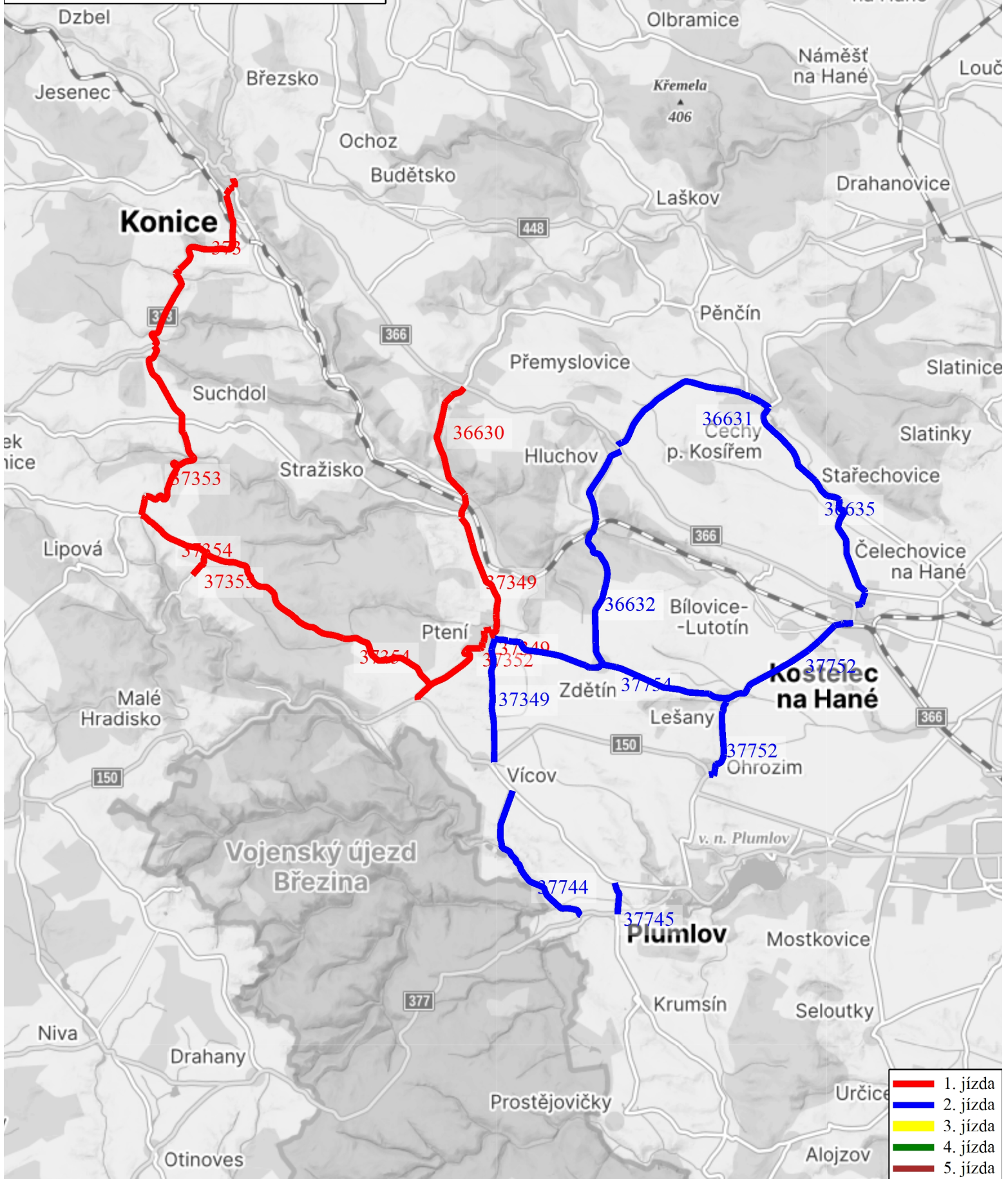
# KO5 CH-V

Název okruhu		KO5 CH-V			
Technologie posypu	Chemický	Dodavatel		SSOK	
Zajišťující cestmistrovství	CSM Konice	Stanoviště		Konice	
Vozidlo	2M0 4173	Spojení			

Jízda číslo	Pořadí důležitosti	Třída silnice	Číslo silnice	Popis	Staničení od	Staničení do	Posyp km	Pluhování km	Prázdné km	Čas min.
1	II.	II.	448	Cestm Konice - po kř s II/366	0,220	0,000	0,000	0,000	0,220	1
1	II.	II.	366	Konice od kř s II/448 po kř s II/373	50,500	49,491	0,000	0,000	1,009	2
1	II.	II.	373	Konice po kř s III/37353	19,075	23,634	4,559	0,000	0,000	9
1	III.	III.	37353	Od kř s II/373 přes Jednov do Hrochova po kř s III/37354	0,000	4,567	4,567	0,000	0,000	9
1	III.	III.	37354	Hrochov od kř s III/37353 po kř III/37355 Seč	13,899	15,374	1,475	0,000	0,000	3
1	III.	III.	37355	Seč průtah	0,000	0,537	0,537	0,000	0,000	1
1	III.	III.	37355	Seč průtah	0,537	0,000	0,000	0,000	0,537	2
1	III.	III.	37354	Seč - Stínava po kř s II/150	15,374	21,219	5,845	0,000	0,000	12
1	III.	III.	37354	od kř s II/150 po kř s III/37352 Holubice	21,219	20,839	0,000	0,000	0,380	1
1	III.	III.	37352	Holubice - Ptení po kř s III/37349	2,066	0,052	2,014	0,000	0,000	4
1	III.	III.	37349	Ptení od kř s III/37352 po kř s III/37354	11,184	11,324	0,140	0,000	0,000	1
1	III.	III.	37349	Ptení od kř s III/37354 po kř s III/37352	11,324	11,184	0,000	0,000	0,140	1
1	III.	III.	37349	Ptení od kř s III/37352 - Ptený Dvorek po kř s III/36630	11,185	8,295	2,890	0,000	0,000	6
1	III.		36630	Ptený Dvorek - Přemyslovice po kř II/366	0,000	2,413	2,413	0,000	0,000	5
1	II.	II.	366	Přemyslovice - Konice po kř s II/448	56,057	50,499	0,000	0,000	5,558	11
1	II.	II.	448	Konice od kř s II/366 po cestm. Konice	0,000	0,220	0,000	0,000	0,220	1
<b>Celkem Jízda 1</b>							<b>24,440</b>	<b>0,000</b>	<b>8,064</b>	<b>69</b>
2	II.	II.	448	Cestm Konice - po kř s II/366	0,220	0,000	0,000	0,000	0,220	1
2	II.	II.	366	Konice - Kostelec n.H. po kř s III/37752	50,500	65,522	0,000	0,000	15,022	25
2	III.	III.	37752	Kostelec - Lešany	4,612	1,679	2,933	0,000	0,000	6
2	III.	III.	37754	Lešany - Ptení	0,000	4,750	4,750	0,000	0,000	9
2	III.	III.	37349	Ptení - Vícov	11,335	13,730	2,395	0,000	0,000	5
2	III.	III.	37349	Vícov - po kř s III/37744	13,765	14,389	0,000	0,000	0,624	2
2	III.	III.	37744	Od kř s III/37349 - Hamry - Žárovice po kř s III/377	3,290	0,000	3,290	0,000	0,000	7
2	II.	II.	377	Žárovice - Soběsuky	55,009	55,731	0,000	0,000	0,722	2
2	III.	III.	37745	Soběsuky po kř s III/37349	15,358	15,983	0,625	0,000	0,000	2
2	III.	III.	37349	os kř s III/37345 po kř s II/377 Plumlov	17,102	18,259	0,000	0,000	1,157	2
2	II.	II.	377	Plumlov od kř s III/37349 po kř s III/37751	56,995	57,316	0,000	0,000	0,321	1
2	III.	III.	37751	Plumlov - Ohrozim	0,000	2,093	0,000	0,000	2,093	4
2	II.	II.	150	Ohrozim od kř s III/37751 po kř s III/37752	127,543	127,113	0,000	0,000	0,430	1
2	III.	III.	37752	Ohrozim - Lešany	0,056	1,681	1,625	0,000	0,000	4
2	III.	III.	37752	Lešany - Kostelec n. H.	1,681	4,613	0,000	0,000	2,932	5
2	II.	II.	366	KOstelec n.H. od kř s III/37752 po kř s III/36635	65,522	65,185	0,000	0,000	0,337	1
2	III.	III.	36635	Kostelec - Čechy pod Kosířem po kř s III/36631	0,000	5,268	5,268	0,000	0,000	11
2	III.	III.	36631	Čechy pod Kosířem - Hluchov	3,127	0,000	3,127	0,000	0,000	6
2	III.	III.	36632	Hluchov - Zdětín	0,000	4,648	0,000	4,648	0,000	9
2	III.	III.	36632	Zdětín - Hluchov	4,648	0,000	0,000	4,648	0,000	9

2	II.	II.	366	Hlučov - Konice po kř s II/448	59,598	50,500	0,000	0,000	9,098	10
2	II.	II.	448	Konice od kř s II/366 po cestm. Konice	0,000	0,220	0,000	0,000	0,220	1
<b>Celkem Jízda 2</b>							24,013	9,296	33,176	123
<b>Celkem Okruh</b>							48,453	9,296	41,240	192
<b>Doba nakládky</b>										40
<b>Celkem čas v minutách</b>										232

Název okruhu	KO5 CH-V
Technologie posypu	Chemický se zvlhčením
Dodavatel	SSOK
Zajišťující cestmistrovství	CSM Konice
Spojení	
Stanoviště	Konice



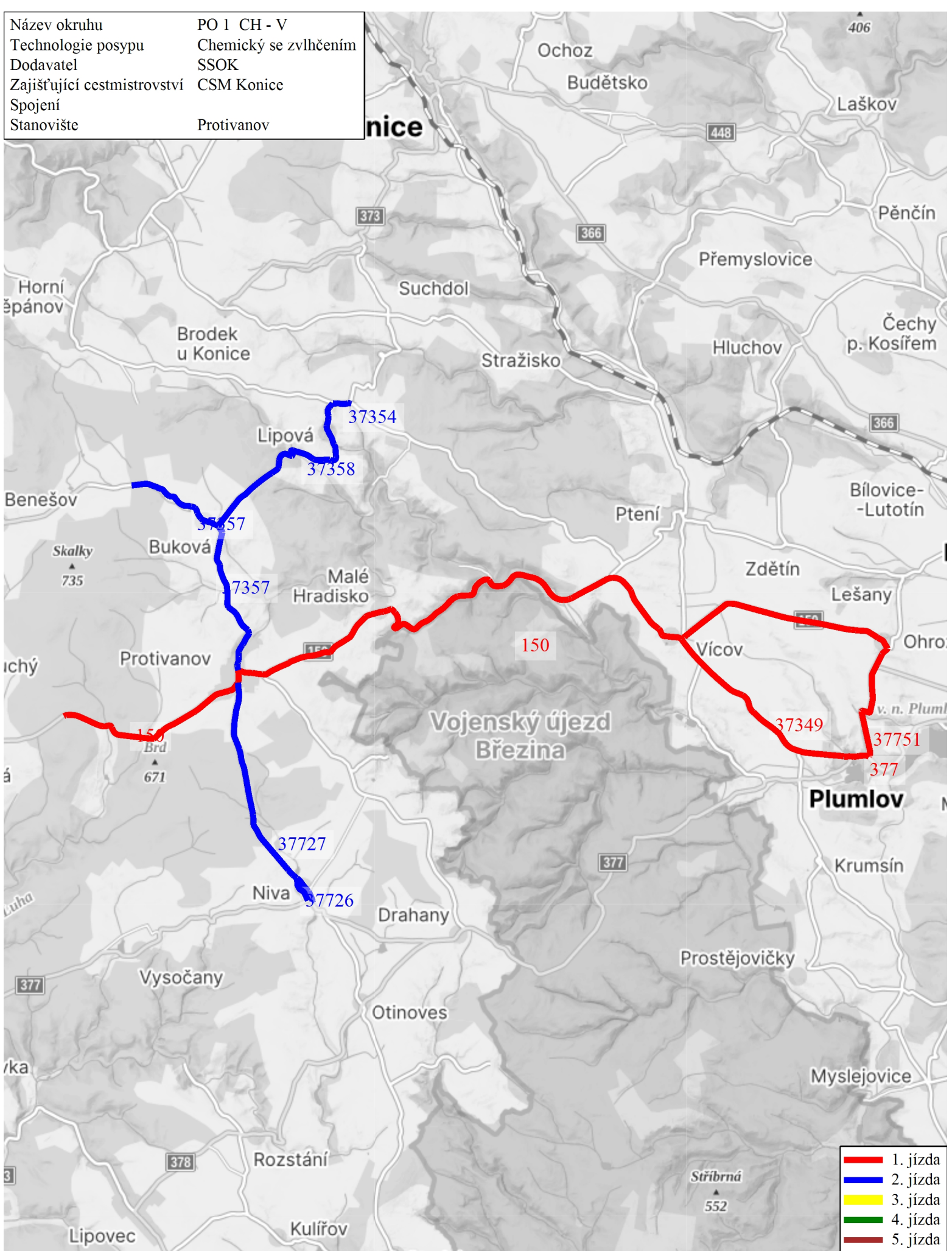
- 1. jízda
- 2. jízda
- 3. jízda
- 4. jízda
- 5. jízda

# PO 1 CH - V

Název okruhu		PO 1 CH - V	
Technologie posypu	Chemický se zvlhčením	Dodavatel	SSOK
Zajišťující cestmistrovství	CSM Konice	Stanoviště	Protivanov
Vozidlo	7M1 6242	Spojení	

Jízda číslo	Pořadí důležitosti	Třída silnice	Číslo silnice	Popis	Staničení od	Staničení do	Posyp km	Pluhování km	Prázdné km	Čas min.
1	II.	II.	150	stř. ZÚ - hr. kraje-kř. s lesní cestou	110,090	106,640	3,450	0,000	0,000	7
1	II.	II.	150	kř. s lesní cestou-hr.kraje - stř.ZÚ	106,640	110,090	0,000	0,000	3,450	7
1	II.	II.	150	stř. ZÚ - kř. III/37751 Ohrozim	110,090	127,548	17,458	0,000	0,000	40
1	III.	III.	37751	kř. II/150 - Plumlov kř. II/377	2,093	0,000	2,093	0,000	0,000	4
1	II.	II.	377	Plumlov kř. III/37751 - kř. III/37749	57,315	56,995	0,320	0,000	0,000	1
1	III.	III.	37349	Plumlov kř. II/377 - Vícov kř. II/150	18,259	13,764	4,495	0,000	0,000	9
1	II.	II.	150	Vícov kř. III/37349 - Protivanov stř. ZÚ	122,449	110,090	0,000	0,000	12,359	25
<b>Celkem Jízda 1</b>							27,816	0,000	15,809	93
2	II.	II.	150	Protivanov stř. ZÚ - kř. III/373,57	110,090	111,037	0,000	0,000	0,947	2
2	III.	III.	37357	Protivanov kř. II/150 -Buková - hr.kraje	0,000	5,359	5,359	0,000	0,000	12
2	III.	III.	37357	hr.kraje - Buková kř. III/37358	5,359	3,254	2,105	0,000	0,000	4
2	III.	III.	37358	Buková kř. III/37357 - Lipoví kř. III/37354	0,000	4,531	4,531	0,000	0,000	10
2	III.	III.	37354	Lipoví kř. III/37358 - Hrochov kř. III/37353	13,512	13,914	0,402	0,000	0,000	1
2	III.	III.	37354	Hrochov kř. III/37353 - Lipová kř. III/37358	13,914	13,512	0,000	0,000	0,402	1
2	III.	III.	37358	Lipová kř. III/37354 - Buková kř. III/37357	4,531	0,000	0,000	0,000	4,531	10
2	III.	III.	37357	Buková kř. III/37357 - Protivanov kř. II/150	3,259	0,000	0,000	0,000	3,259	7
2	II.	II.	150	Protivanov kř. III/37358 - kř. III/37727	111,037	110,803	0,000	0,000	0,234	1
2	III.	III.	37727	Protivanov kř. II/150 - Niva kř. II/377	4,988	0,000	4,988	0,000	0,000	11
2	II.	II.	377	Niva kř. III/37727 - kř. III/37726	42,724	42,648	0,000	0,000	0,076	1
2	III.	III.	37726	Niva kř. II/377 - kř. III/37727	0,000	0,537	0,537	0,000	0,000	1
2	III.	III.	37727	Niva kř. III/37726 - Protivanov kř. II/150	4,988	0,615	0,000	0,000	4,373	10
2	II.	II.	150	Protivanov kř. III/37727 - stř. ZÚ	110,783	110,090	0,000	0,000	0,693	1
<b>Celkem Jízda 2</b>							17,922	0,000	14,515	72
<b>Celkem Okruh</b>							45,738	0,000	30,324	165
<b>Doba nakládky</b>										40
<b>Celkem čas v minutách</b>										205

Název okruhu	PO 1 CH - V
Technologie posypu	Chemický se zvlhčením
Dodavatel	SSOK
Zajišťující cestmistrovství	CSM Konice
Spojení	
Stanoviště	Protivanov



- 1. jízda
- 2. jízda
- 3. jízda
- 4. jízda
- 5. jízda

# PO 2 CH - V

<b>Název okruhu</b>		PO 2 CH - V			
Technologie posypu	Chemický se zvlhčením	Dodavatel		SSOK	
Zajišťující cestmistrovství	CSM Konice	Stanoviště		Protivanov	
Vozidlo	7M7 7379	Spojení			

Jízda číslo	Pořadí důležitosti	Třída silnice	Číslo silnice	Popis	Staničení od	Staničení do	Posyp km	Pluhování km	Prázdné km	Čas min.
1	II.	II.	150	Protivanov stř. ZÚ - kř. III/37727	110,090	111,549	0,000	0,000	1,459	4
1	III.	III.	37742	Protivanov kř. II/150 - kř. III/37343	0,000	2,767	2,767	0,000	0,000	5
1	III.	III.	37743	Repechy	0,000	0,805	0,805	0,000	0,000	2
1	III.	III.	37343	Repechy	0,805	0,000	0,000	0,000	0,805	2
1	III.	III.	37742	kř. III/37743 - Drahany kř. II/377	2,767	7,318	4,551	0,000	0,000	11
1	II.	II.	377	Drahany kř. III/37742 - Plumlov kř. III/37349	46,305	56,977	10,672	0,000	0,000	25
1	II.	II.	377	Plumlov kř. III/37349 - Drahany kř. III/37742	56,977	46,305	0,000	0,000	10,672	25
1	III.	III.	37742	Drahany kř. II/377 - Protivanov kř. II/150	7,318	0,000	0,000	0,000	7,318	16
1	II.	II.	150	kř. III/37742 - stř. ZÚ	111,549	110,090	0,000	0,000	1,459	4
<b>Celkem Jízda 1</b>							18,795	0,000	21,713	94
2	II.	II.	150	stř. ZÚ - kř. III/37727	110,090	110,773	0,000	0,000	0,683	1
2	III.	III.	37727	Protivanov kř. II/150 - Niva kř. II/377	4,987	0,000	0,000	0,000	4,987	11
2	II.	II.	377	Niva kř. III/37727 - hr.kraje	42,734	40,533	2,201	0,000	0,000	5
2	II.	II.	377	hr.kraje - Niva kř. III/37727	40,533	42,734	0,000	0,000	2,201	5
2	II.	II.	377	Niva kř. III/37727 - Drahany kř. III/37742	42,734	46,301	3,567	0,000	0,000	25
2	II.	II.	377	Drahany kř. III/37742 - kř. II/378	46,301	45,485	0,000	0,000	0,816	2
2	II.	II.	378	Drahany kř. II/377 - Rozstání kř. III/3781	0,000	6,643	6,643	0,000	0,000	13
2	III.	III.	3781	Baldovec	0,000	2,055	2,055	0,000	0,000	5
2	III.	III.	3781	Baldovec	2,055	0,000	0,000	0,000	2,055	5
2	II.	II.	378	Rozstání kř. III/3781 - kř. III/3782	6,643	6,673	0,030	0,000	0,000	1
2	III.	III.	3782	Baldovec kř. II/378 - hr.kraje	0,000	0,790	0,790	0,000	0,000	2
2	II.	II.	378	Baldovec kř. III/3782 - Otínoves kř. III/37728	6,673	1,909	0,000	0,000	4,764	11
2	III.	III.	37728	Otínoves kř. II/378 - Niva kř. II/377	20,380	22,423	2,043	0,000	0,000	5
2	II.	II.	377	Niva kř. III/37728 - kř. III/37727	43,224	42,722	0,000	0,000	0,502	1
2	III.	III.	37727	Niva kř. II/377 - Protivanov kř. II/150	0,000	4,987	0,000	0,000	4,987	11
2	II.	II.	150	Protivanov kř. III/37727 - stř. ZÚ	110,773	110,090	0,000	0,000	0,683	1
<b>Celkem Jízda 2</b>							17,329	0,000	21,678	104
<b>Celkem Okruh</b>							36,124	0,000	43,391	198
<b>Doba nakládky</b>										40
<b>Celkem čas v minutách</b>										238

Název okruhu	PO 2 CH - V
Technologie posypu	Chemický se zvlhčením
Dodavatel	SSOK
Zajišťující cestmistrovství	CSM Konice
Spojení	
Stanoviště	Protivanov

