

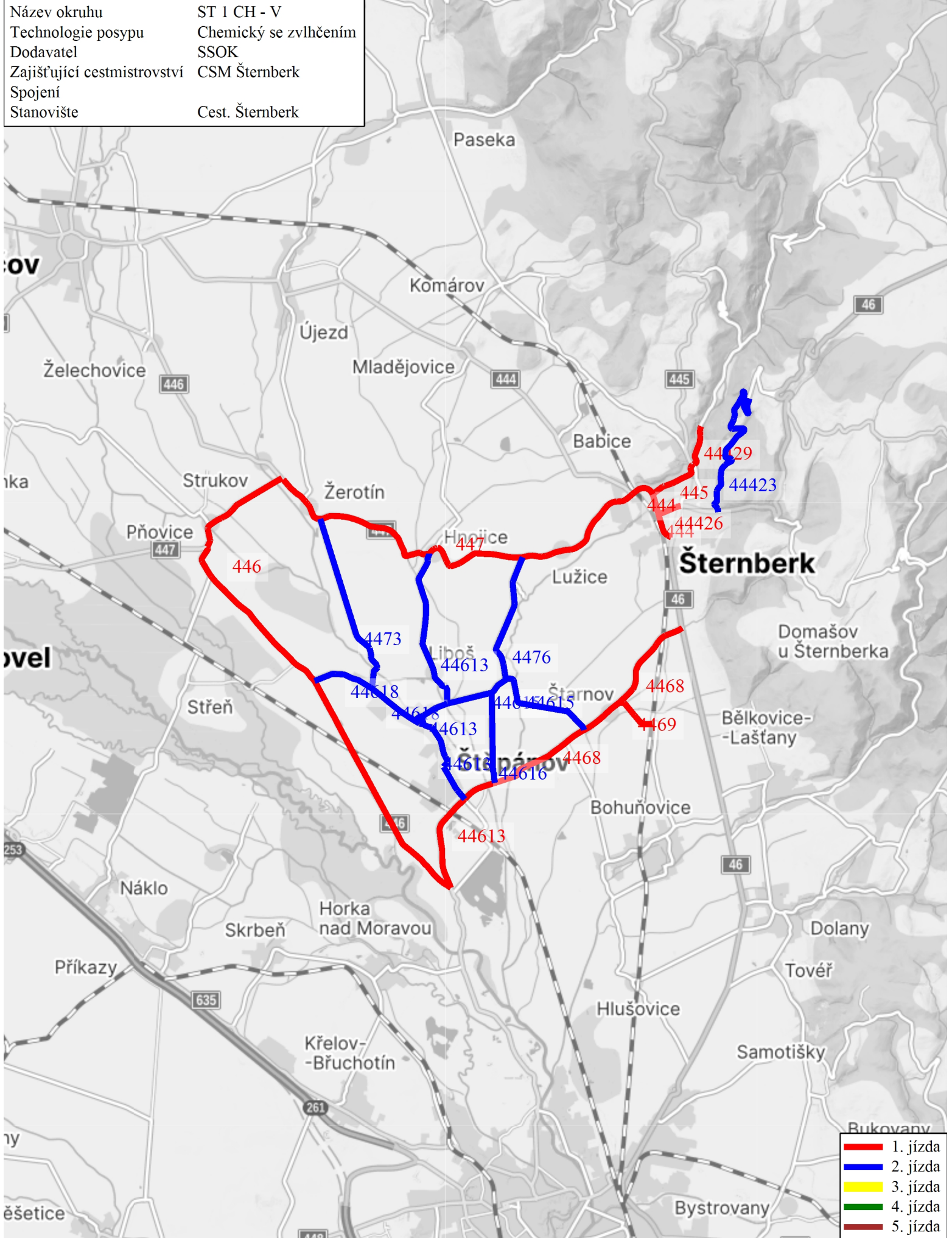
# ST 1 CH - V

Název okruhu		ST 1 CH - V			
Technologie posypu	Chemický se zvlhčením	Dodavatel		SSOK	
Zajišťující cestmistrovství	CSM Šternberk	Stanoviště		Cest. Šternberk	
Vozidlo	7M4 0297	Spojení			

Jízda číslo	Pořadí důležitosti	Třída silnice	Číslo silnice	Popis	Staničení od	Staničení do	Posyp km	Pluhování km	Prázdné km	Čas min.
1	III.	III.	44429	Cest. Šternberk - kř. II/445 Šternberk	0,850	0,010	0,840	0,000	0,000	2
1	III.	II.	445	Kř. III/44429 Šternberk - kř. II/444 Šternberk	1,075	0,000	1,075	0,000	0,000	4
1	II.	II.	444	Kř. II/445 Štbk - kř. I/46 Štbk	31,525	32,501	0,976	0,000	0,000	2
1	IV.	I.	46	Kř. II/444 štbk - kř. III/44426 Štbk	56,360	56,980	0,000	0,000	0,620	1
1	III.	III.	44426	Kř. I/46 Štbk - kř. II/444	0,000	0,474	0,474	0,000	0,000	2
1	II.	II.	444	Kř. III/44426 Štbk - kř. II/445 Štbk	31,955	31,525	0,000	0,000	0,430	1
1	I.	II.	444	Kř. II/445 Šternberk - kř. II/447 Šternberk	31,525	31,019	0,506	0,000	0,000	4
1	II.	II.	447	Kř. II/444 Šternberk - kř. II/446 směr Pňovice	15,262	6,498	8,764	0,000	0,000	15
1	II.	II.	446	Kř. II/447 - kř. III/44613	17,994	7,005	10,989	0,000	0,000	20
1	III.	III.	44613	Kř. II/446 - kř. III/4468 Březce	0,000	2,022	2,022	0,000	0,000	5
1	III.	III.	4468	Kř. III/44613 Březce - kř. III/4469 Štarnov	5,857	2,094	3,763	0,000	0,000	10
1	III.	III.	4469	Kř. III/4468 Štarnov - po železniční podjezd	0,000	0,867	0,867	0,000	0,000	4
1	III.	III.	4469	Železniční podjezd - kř. III/4468 Štarnov	0,867	0,000	0,000	0,000	0,867	4
1	III.	III.	4468	Kř. III/4469 Štarnov - kř. I/46	2,094	0,000	2,094	0,000	0,000	5
1	I.	I.	46	Kř. III/4468 - kř. II/444 Šternberk	54,513	56,365	0,000	0,000	1,852	5
1	II.	II.	444	Kř. I/46 Šternberk - kř. II/445 Šternberk	32,501	31,525	0,000	0,000	0,976	3
1	II.	II.	445	Kř. II/444 Šternberk - kř. III/44429	0,000	1,075	0,000	0,000	1,075	3
1	III.	III.	44429	Kř. II/445 Šternberk - cest. Šternberk	0,010	0,850	0,000	0,000	0,840	3
<b>Celkem Jízda 1</b>							32,370	0,000	6,660	93
2	III.	III.	44429	Cest. Šternberk - kř. II/445 Šternberk	0,850	0,010	0,000	0,000	0,840	2
2	II.	II.	445	Kř. III/44429 Šternberk - kř. II/444 Šternberk	1,075	0,000	0,000	0,000	1,075	3
2	I.	II.	444	Kř. II/445 Šternberk - kř. II/447 Šternberk	31,525	31,019	0,000	0,000	0,506	3
2	II.	II.	447	Kř. II/444 Šternberk - kř. III/4476 Lužice	15,262	12,482	0,000	0,000	2,780	3
2	III.	III.	4476	Kř. II/447 Lužice - kř. III/44615 M. Huzová	0,000	2,642	2,642	0,000	0,000	5
2	III.	III.	44615	Kř. III/4476 M. Huzová - kř. III/44613 Liboš	1,313	0,000	1,313	0,000	0,000	4
2	III.	III.	44613	Kř. III/44615 Liboš - kř. II/447 Hnojice	4,621	7,919	3,298	0,000	0,000	5
2	II.	II.	447	Kř. III/44613 - kř. III/4473 Žerotín	10,230	7,642	0,000	0,000	2,588	3
2	III.	III.	4473	Kř. II/447 Žerotín - Kř. III/44618	0,000	3,730	3,730	0,000	0,000	7
2	III.	III.	44618	Kř. III/4473 - kř. II/446	1,230	0,000	1,230	0,000	0,000	4
2	III.	III.	44618	Kř. II/446 - kř. III/4473	0,000	1,230	0,000	0,000	1,230	2
2	III.	III.	44618	Kř. III/4473 - kř. III/44613 Štěpánov	1,230	2,342	1,112	0,000	0,000	4
2	III.	III.	44613	Kř. III/44618 Štěpánov - kř. III/44615 Liboš	3,954	4,621	0,667	0,000	0,000	5
2	III.	III.	44613	Kř. III/44615 Liboš - kř. III/44613 Štěpánov	4,621	4,043	0,000	0,000	0,578	2
2	III.	III.	44613	Kř. III/44613 Štěpánov - kř. III/4468 Březce	4,043	2,022	2,021	0,000	0,000	5
2	III.	III.	4468	Kř. III/44613 Březce - kř. III/44616	5,857	5,149	0,000	0,000	0,708	1
2	III.	III.	44616	Kř. III/4468 - kř. III/44615 M. Huzová	1,835	0,000	1,835	0,000	0,000	4
2	III.	III.	44615	Kř. III/44616 M. Hozová - kř. III/4476 M. Huzová	0,928	1,313	0,000	0,000	0,385	1
2	III.	III.	44615	Kř. III/4476 M. Huzová - kř. III/4468 Štarnov	1,313	3,472	2,159	0,000	0,000	5
2	III.	III.	4468	Kř. III/44615 Štarnov - kř. I/46	3,004	0,000	0,000	0,000	3,004	5

2	I.	I.	46	Kř. III/4468 - kř. III/44423 Šternberk	54,513	57,769	0,000	0,000	3,256	4
2	III.	III.	44423	Kř. I/46 Šternberk - staničení 4,000	0,000	4,000	4,000	0,000	0,000	6
2	III.	III.	44423	Staničení 4,000 - kř. I/46 Šternberk	4,000	0,000	0,000	0,000	4,000	5
2	I.	I.	46	Kř. III/44423 Šternberk - kř. II/444 Šternberk	57,769	56,365	0,000	0,000	1,404	2
2	I.	II.	444	Kř. I/46 Šternberk - kř. II/445 Šternberk	32,501	31,525	0,000	0,000	0,976	2
2	II.	II.	445	Kř. II/444 Šternberk - kř. III/44429 Šternberk	0,000	1,075	0,000	0,000	1,075	2
2	III.	III.	44429	Kř. II/445 Šternberk - Cest. Šternberk	0,010	0,850	0,000	0,000	0,840	2
<b>Celkem Jízda 2</b>							24,007	0,000	25,245	96
<b>Celkem Okruh</b>							56,377	0,000	31,905	189
<b>Doba nakládky</b>										40
<b>Celkem čas v minutách</b>										229

Název okruhu	ST 1 CH - V
Technologie posypu	Chemický se zvlhčením
Dodavatel	SSOK
Zajišťující cestmistrovství	CSM Šternberk
Spojení	
Stanoviště	Cest. Šternberk



<span style="color: red;">—</span>	1. jízda
<span style="color: blue;">—</span>	2. jízda
<span style="color: yellow;">—</span>	3. jízda
<span style="color: green;">—</span>	4. jízda
<span style="color: brown;">—</span>	5. jízda

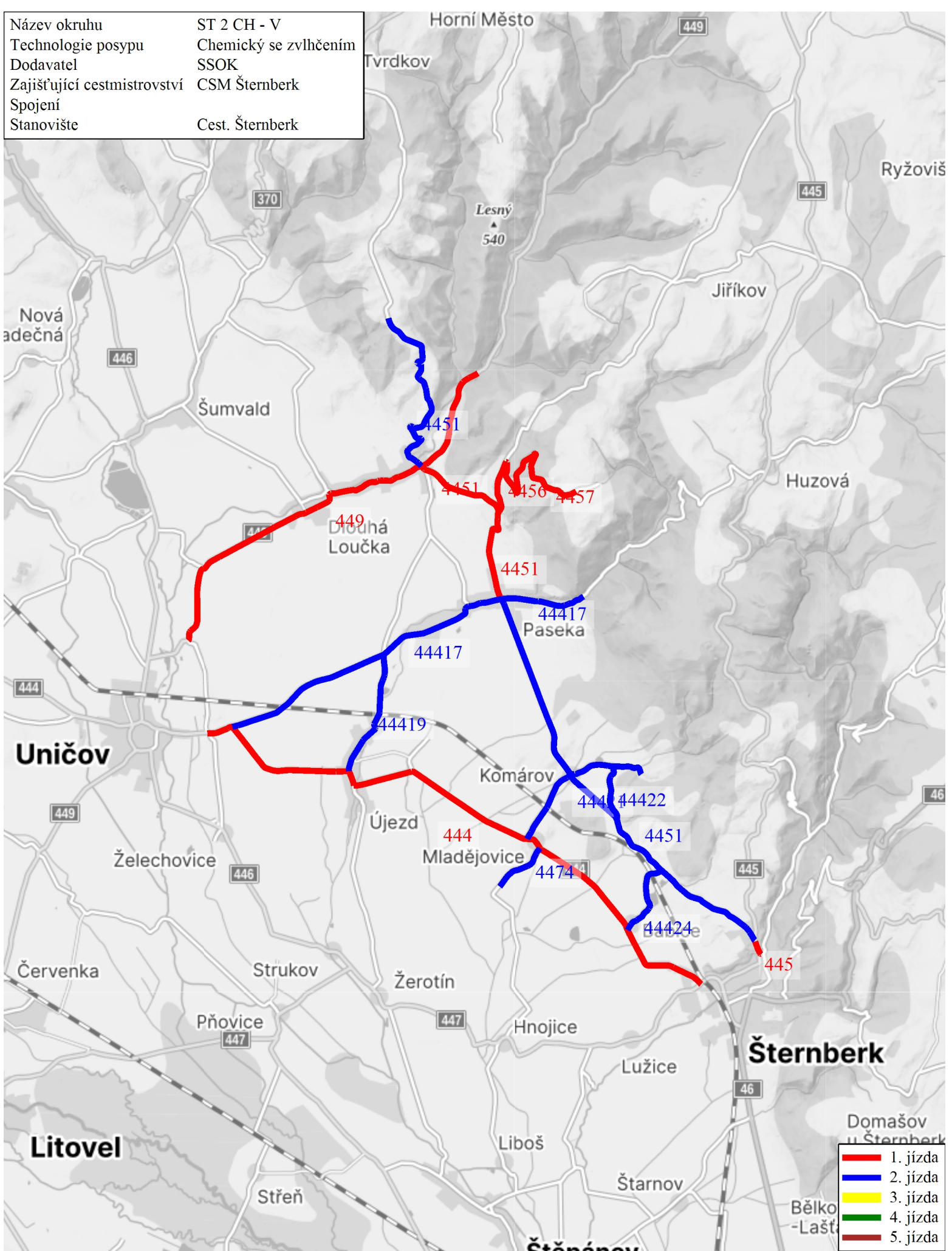
# ST 2 CH - V

Název okruhu		ST 2 CH - V			
Technologie posypu	Chemický se zvlhčením	Dodavatel		SSOK	
Zajišťující cestmistrovství	CSM Šternberk	Stanoviště		Cest. Šternberk	
Vozidlo	5M0 2997	Spojení			

Jízda číslo	Pořadí důležitosti	Třída silnice	Číslo silnice	Popis	Staničení od	Staničení do	Posyp km	Pluhování km	Prázdné km	Čas min.
1	III.	III.	44429	Cest. Šternberk - kř. II/445 Šternberk Šternberk	0,850	0,010	0,000	0,000	0,840	3
1	II.	II.	445	Kř. III/44429 Šternberk - kř. III/4451 Šternberk	1,075	1,355	0,280	0,000	0,000	1
1	II.	II.	445	Kř. III/4451 Šternberk - kř. II/444 Šternberk	1,355	0,000	0,000	0,000	1,355	3
1	I.	II.	444	Kř. II/445 Šternberk - kř. II/447 Šternberk	31,525	31,019	0,000	0,000	0,506	1
1	I.	II.	444	Kř. II/447 Šternberk - kř. III/44416 Brničko	31,019	18,580	12,439	0,000	0,000	25
1	III.	III.	44416	Kř. II/444 Brničko - kř. II/449 Dolní Sukolom	0,000	2,039	0,000	0,000	2,039	5
1	II.	II.	449	Kř. III/44416 Dolní Sukolom - hr. kraje	20,768	11,768	9,000	0,000	0,000	20
1	II.	II.	449	Hr. kraje - kř. III/4451 Dlouhá Loučka	11,768	14,141	0,000	0,000	2,373	5
1	III.	III.	4451	Hr. kraje - kř. II/449 DI. Loučka	17,227	12,959	0,000	0,000	4,268	10
1	III.	III.	4451	Kř. II/449 DI. Loučka - kř. III/4456	12,959	11,046	1,913	0,000	0,000	5
1	III.	III.	4456	Kř. III/4551 - kř. III/4457	11,152	10,113	1,039	0,000	0,000	3
1	III.	III.	4457	Kř. III/4456 - Karlov u Paseky	0,000	3,217	3,217	0,000	0,000	7
1	III.	III.	4457	Karlov u Paseky - kř. III/4456	3,217	0,000	0,000	0,000	3,217	5
1	III.	III.	4456	Kř. III/4457 - kř. III/4451	10,113	11,152	0,000	0,000	1,039	4
1	III.	III.	4451	Kř. III/4456 - kř. III/44417 Paseka	11,046	9,085	1,961	0,000	0,000	5
1	III.	III.	4451	Kř. III/44417 Paseka - kř. II/445	9,085	0,000	0,000	0,000	9,085	20
1	II.	II.	445	Kř. III/4451 Šternberk - kř. III/44429 Šternberk	1,355	1,075	0,000	0,000	0,280	3
1	III.	III.	44429	Kř. II/445 Šternberk - cest. Šternberk	0,010	0,850	0,000	0,000	0,840	2
<b>Celkem Jízda 1</b>							<b>29,849</b>	<b>0,000</b>	<b>25,842</b>	<b>127</b>
2	III.	III.	4451	Kř. II/449 dlouhá Loučka - hr. kraje	12,959	17,227	4,268	0,000	0,000	10
2	III.	III.	44429	Cest. Šternberk - kř. II/445 Šternberk	0,850	0,010	0,000	0,000	0,840	2
2	II.	III.	445	Kř. III/44429 Šternberk - kř. III/4451 Šternberk	1,075	1,355	0,000	0,000	0,280	1
2	III.	III.	4451	Kř. II/445 Šternberk - kř. III/44417 Paseka	0,000	9,085	9,085	0,000	0,000	20
2	III.	III.	44417	Kř. III/4451 Paseka - po staničení 8,003	6,265	8,003	1,738	0,000	0,000	5
2	III.	III.	44417	Staničení 8,003 konec obce Paseka - kř. III/4451 Paseka	8,003	6,265	0,000	0,000	1,738	3
2	III.	III.	44417	Kř. III/4451 Paseka - kř. II/444 Brničko	6,265	0,000	6,265	0,000	0,000	15
2	III.	III.	44417	Kř. II/444 Brničko - kř. III/44419	0,000	3,495	0,000	0,000	3,495	5
2	III.	III.	44419	Kř. III/44417 - kř. II/444 Újezd	2,589	0,000	2,589	0,000	0,000	6
2	I.	II.	444	Kř. III/44419 Újezd - kř. III/4474 Mladějovice	21,894	26,493	0,000	0,000	4,599	5
2	III.	III.	4474	Kř. II/444 Mladějovice - staničení 3,600	4,772	3,600	1,172	0,000	0,000	3
2	III.	III.	4474	Staničení 3,600 - kř. II/444 Mladějovice	3,600	4,772	0,000	0,000	1,172	3
2	I.	II.	444	Kř. III/4474 Mladějovice - kř. III/44421 Mladějovice	26,493	26,151	0,000	0,000	0,342	1
2	III.	III.	44421	Kř. II/444 Újezd - Řídeč	0,000	3,179	3,179	0,000	0,000	5
2	III.	III.	44421	Řídeč - kř. III/44422 Řídeč	3,179	2,530	0,000	0,000	0,649	2
2	III.	III.	44422	Kř. III/44421 Řídeč - kř. III/4451	0,000	1,138	1,138	0,000	0,000	3
2	III.	III.	4451	Kř. III/44422 - kř. III/44424 Krakořice	3,909	2,450	0,000	0,000	1,459	2
2	III.	III.	44424	Kř. III/4451 Krakořice - kř. II/444 Babice	1,630	0,000	1,630	0,000	0,000	3
2	I.	II.	444	Kř. III/44424 Babice - kř. II/445 Šternberk	28,979	31,525	0,000	0,000	2,546	5

2	II.	II.	445	Kř. II/444 Šternberk - kř. III/44429 Šternberk	0,000	1,075	0,000	0,000	1,075	2
2	III.	III.	44429	Kř. II/445 Šternberk - Cest. Šternberk	0,010	0,850	0,000	0,000	0,840	2
<b>Celkem Jízda 2</b>							31,064	0,000	19,035	103
<b>Celkem Okruh</b>							60,913	0,000	44,877	230
<b>Doba nakládky</b>										40
<b>Celkem čas v minutách</b>										270

Název okruhu	ST 2 CH - V
Technologie posypu	Chemický se zvlhčením
Dodavatel	SSOK
Zajišťující cestmistrovství	CSM Šternberk
Spojení	
Stanoviště	Cest. Šternberk

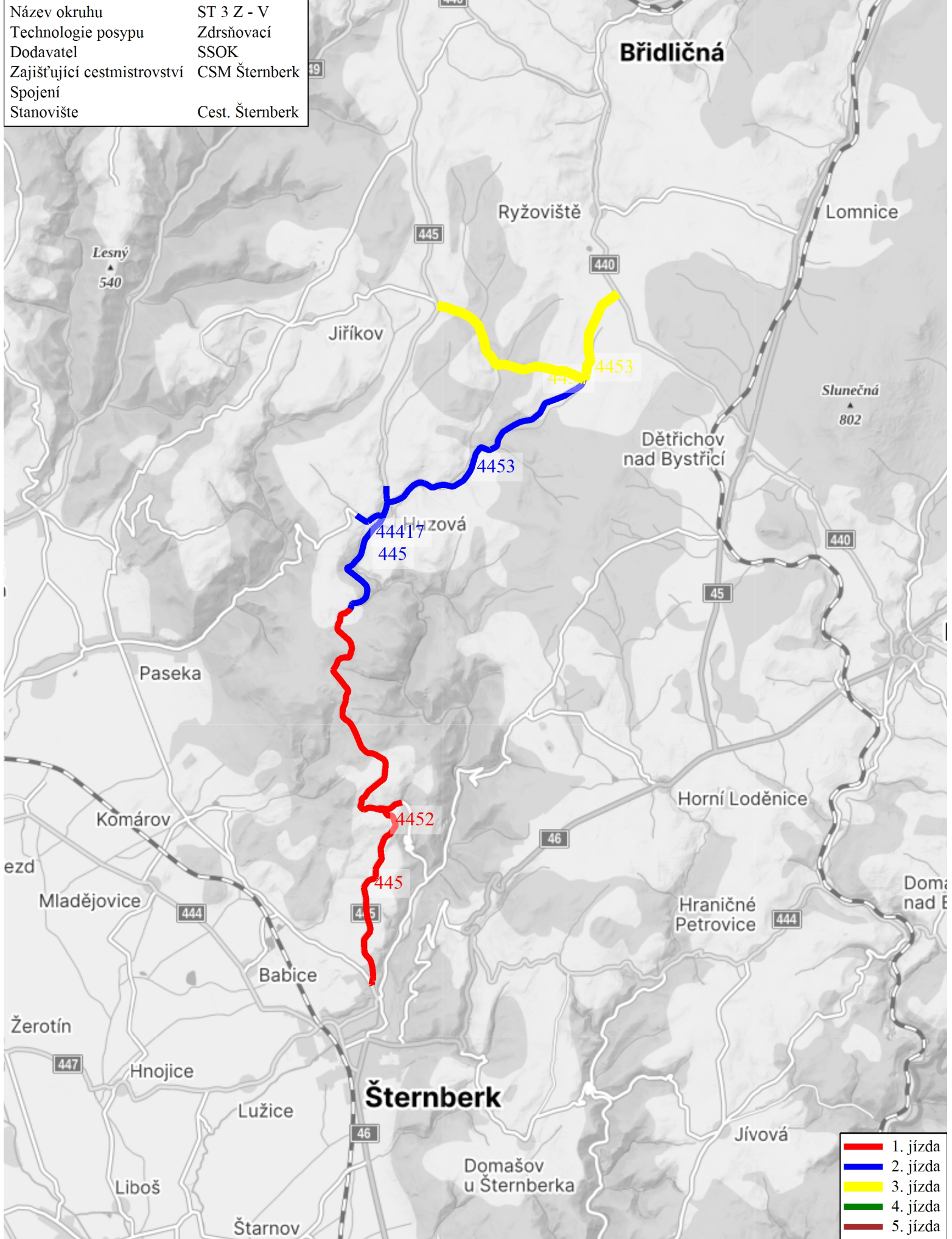


# ST 3 Z - V

Název okruhu		ST 3 Z - V			
Technologie posypu	Zdrsňovací	Dodavatel	SSOK		
Zajišťující cestmistrovství	CSM Šternberk	Stanoviště	Cest. Šternberk		
Vozidlo	5M2 3616	Spojení			

Jízda číslo	Pořadí důležitosti	Třída silnice	Číslo silnice	Popis	Staničení od	Staničení do	Posyp km	Pluhování km	Prázdné km	Čas min.
1	III.	III.	44429	Cest. Šternberk - kř. II/445 Šternberk	0,850	0,010	0,000	0,000	0,840	2
1	II.	II.	445	Kř. III/44429 Šternberk - kř. III/4451	1,075	1,355	0,000	0,000	0,280	2
1	II.	II.	445	Kř. III/4451 Šternberk - Mutkov	1,355	11,105	9,750	0,000	0,000	20
1	II.	II.	445	Mutkov - kř. III/4452 Chabičov	11,105	5,600	0,000	0,000	5,505	15
1	III.	III.	4452	Kř. II/445 Chabičov - Levín	0,000	0,523	0,523	0,000	0,000	2
1	III.	III.	4452	Levín - kř. II/445 Chabičov	0,523	0,000	0,000	0,000	0,523	2
1	II.	II.	445	Kř. III/4452 Chabičov - kř. III/44429 Šternberk	5,600	1,075	0,000	0,000	4,525	10
1	III.	III.	44429	Kř. II/445 Šternberk - cest. Šternberk	0,010	0,850	0,000	0,000	0,840	2
<b>Celkem Jízda 1</b>							10,273	0,000	12,513	55
2	III.	III.	44429	Cest. Šternberk - kř. II/445 Šternberk	0,850	0,010	0,000	0,000	0,840	2
2	II.	II.	445	Kř. III/44429 Šternberk - Mutkov	1,075	11,105	0,000	0,000	10,030	15
2	II.	II.	445	Mutkov - Huzová	11,105	14,250	3,145	0,000	0,000	5
2	II.	II.	445	Huzová - kř. III/44417 Huzová	14,250	13,618	0,000	0,000	0,632	1
2	III.	III.	44417	Kř. II/445 Huzová - Huzová	14,329	13,704	0,625	0,000	0,000	2
2	III.	III.	44417	Huzová - kř. II/445 Huzová	13,704	14,329	0,000	0,000	0,625	2
2	II.	II.	445	Kř. III/44417 - kř. III/4453 Huzová	13,622	13,924	0,000	0,000	0,302	1
2	III.	III.	4453	Kř. II/445 Huzová - kř. III/4454 Arnoltice	0,000	5,239	5,239	0,000	0,000	10
2	III.	III.	4453	Kř. III/4454 Arnoltice - kř. II/445 Huzová	5,239	0,000	0,000	0,000	5,239	6
2	II.	II.	445	Kř. III/4453 Huzová - kř. III/44429 Šternberk	13,924	1,075	0,000	0,000	12,849	15
2	III.	III.	44429	Kř. II/445 Šternberk - cest. Šternberk	0,010	0,850	0,000	0,000	0,840	2
<b>Celkem Jízda 2</b>							9,009	0,000	31,357	61
3	III.	III.	44429	Cest. Šternberk - kř. II/445 Šternberk	0,850	0,010	0,000	0,000	0,840	2
3	II.	II.	445	Kř. III/44429 Šternberk - kř. III/4453 Huzová	1,075	13,924	0,000	0,000	12,849	15
3	III.	III.	4453	Kř. II/445 Huzová - kř. III/4454	0,000	5,239	0,000	0,000	5,239	7
3	III.	III.	4454	Kř. III/4453 Arnoltice - hr. kr.	0,000	3,693	3,693	0,000	0,000	7
3	III.	III.	4454	Hr. kr. - kř. III/4453 Arnoltice	0,000	3,693	0,000	0,000	3,693	5
3	III.	III.	4453	Kř. III/4454 Arnoltice	5,239	7,246	2,007	0,000	0,000	5
3	III.	III.	4453	Hr. kr. - kř. II/445 Huzová	7,246	0,000	0,000	0,000	7,246	8
3	II.	II.	445	Kř. III/4453 Huzová - kř. III/44429 Šternberk	13,924	1,075	0,000	0,000	12,849	15
3	III.	III.	44429	Kř. II/445 Šternberk - cest. Šternberk	0,010	0,850	0,000	0,000	0,840	2
<b>Celkem Jízda 3</b>							5,700	0,000	43,556	66
<b>Celkem Okruh</b>							24,982	0,000	87,426	182
<b>Doba nakládky</b>										60
<b>Celkem čas v minutách</b>										242

Název okruhu	ST 3 Z - V
Technologie posypu	Zdrsňovací
Dodavatel	SSOK
Zajišťující cestmistrovství	CSM Šternberk
Spojení	
Stanoviště	Cest. Šternberk



- 1. jízda
- 2. jízda
- 3. jízda
- 4. jízda
- 5. jízda

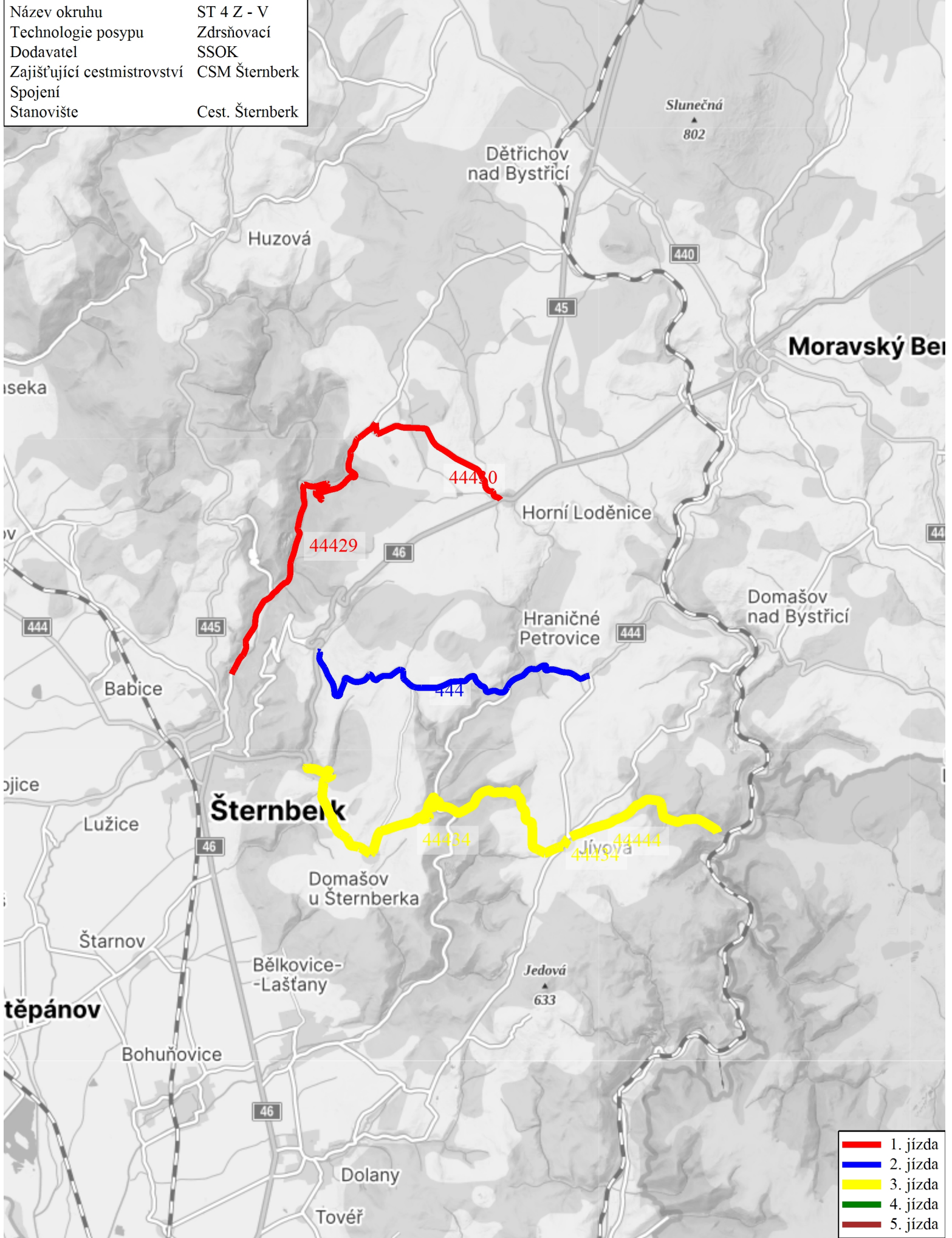


# ST 4 Z - V

<b>Název okruhu</b>		ST 4 Z - V			
Technologie posypu	Zdršňovací	Dodavatel		SSOK	
Zajišťující cestmistrovství	CSM Šternberk	Stanoviště		Cest. Šternberk	
Vozidlo	1M4 1029	Spojení			

Jízda číslo	Pořadí důležitosti	Třída silnice	Číslo silnice	Popis	Staničení od	Staničení do	Posyp km	Pluhování km	Prázdné km	Čas min.
1	III.	III.	44429	Cest. Šternberk - kř. III/44430 Dalov	0,850	8,604	7,754	0,000	0,000	20
1	III.	III.	44430	Kř. III/44429 Dalov - kř. I/46 Horní Loděnice	3,466	0,000	3,466	0,000	0,000	7
1	III.	III.	44430	Kř. I/46 Horní Loděnice - kř. III/44429 Dalov	0,000	3,466	0,000	0,000	3,466	5
1	III.	III.	44429	Kř. III/44430 Dalov - cest. Šternberk	8,604	0,850	0,000	0,000	7,754	15
<b>Celkem Jízda 1</b>							11,220	0,000	11,220	47
2	III.	III.	44429	Cest. Šternberk - kř. III/445 Šternberk	0,850	0,010	0,000	0,000	0,840	2
2	II.	II.	445	Kř. III/44429 Šternberk - kř. II/444 Šternberk	1,075	0,000	0,000	0,000	1,075	3
2	I.	II.	444	Kř. II/445 Šternberk - kř. I/46 Šternberk	31,525	32,501	0,000	0,000	0,976	3
2	I.	I.	46	Kř. II/444 Šternberk - kř. II/444 Lipina	56,360	61,509	0,000	0,000	5,149	5
2	II.	II.	444	Kř. I/46 Lipina - kř. III/44434 Hraničné Petrovice	32,599	40,050	7,451	0,000	0,000	20
2	II.	II.	444	Kř. III/44434 Hraničné Petrovice - kř. I/46 Lipina	40,050	32,599	0,000	0,000	7,451	15
2	I.	I.	46	Kř. II/444 Lipina - kř. II/444 Šternberk	61,509	56,360	0,000	0,000	5,149	5
2	I.	II.	444	Kř. I/46 Šternberk - kř. II/445 Šternberk	32,501	31,525	0,000	0,000	0,976	3
2	II.	II.	445	Kř. II/444 Šternberk - kř. III/44429 Šternberk	0,000	1,075	0,000	0,000	1,075	2
2	III.	III.	44429	Kř. II/445 Šternberk - cest. Šternberk	0,010	0,850	0,000	0,000	0,840	2
<b>Celkem Jízda 2</b>							7,451	0,000	23,531	60
3	III.	III.	44429	Cest. Šternberk - kř. III/445 Šternberk	0,850	0,010	0,000	0,000	0,840	2
3	II.	II.	445	Kř. III/44429 Šternberk - kř. II/444 Šternberk	1,075	0,000	0,000	0,000	1,075	2
3	I.	II.	444	Kř. II/445 Šternberk - kř. I/46 Šternberk	31,525	32,501	0,000	0,000	0,976	2
3	I.	I.	46	Kř. II/444 Šternberk - kř. III/44434	56,360	59,110	0,000	0,000	2,750	5
3	III.	III.	44434	Kř. I/46 - kř. III/44311 Jívová	0,074	9,394	9,320	0,000	0,000	20
3	III.	III.	44434	křiž. III/44311 Jívová - kř. III/44444 Jívová	9,394	9,578	0,184	0,000	0,000	1
3	III.	III.	44444	Kř. III/44434 Jívová - konec staničení	0,000	3,565	3,565	0,000	0,000	6
3	III.	III.	44444	Konec staničení - kř. III/44434 Jívová	3,565	0,000	0,000	0,000	3,565	5
3	III.	III.	44434	Kř. III/44444 Jívová - kř. III/44311	9,578	9,394	0,000	0,000	0,184	1
3	III.	III.	44434	Kř. III/44311 Jívová - kř. I/46	9,394	0,074	0,000	0,000	9,320	12
3	I.	I.	46	Kř. III/44434 - kř. II/444 Šternberk	59,110	56,360	0,000	0,000	2,750	5
3	I.	II.	444	Kř. I/46 Šternberk - kř. II/445 Šternberk	32,501	31,525	0,000	0,000	0,976	2
3	II.	II.	445	Kř. II/444 Šternberk - kř. III/44429 Šternberk	0,000	1,075	0,000	0,000	1,075	2
3	III.	III.	44429	Kř. II/445 Šternberk - cest. Šternberk	0,010	0,850	0,000	0,000	0,840	2
<b>Celkem Jízda 3</b>							13,069	0,000	24,351	67
<b>Celkem Okruh</b>							31,740	0,000	59,102	174
<b>Doba nakládky</b>										60
<b>Celkem čas v minutách</b>										234

Název okruhu	ST 4 Z - V
Technologie posypu	Zdršňovací
Dodavatel	SSOK
Zajišťující cestmistrovství	CSM Šternberk
Spojení	
Stanoviště	Cest. Šternberk



- 1. jízda
- 2. jízda
- 3. jízda
- 4. jízda
- 5. jízda

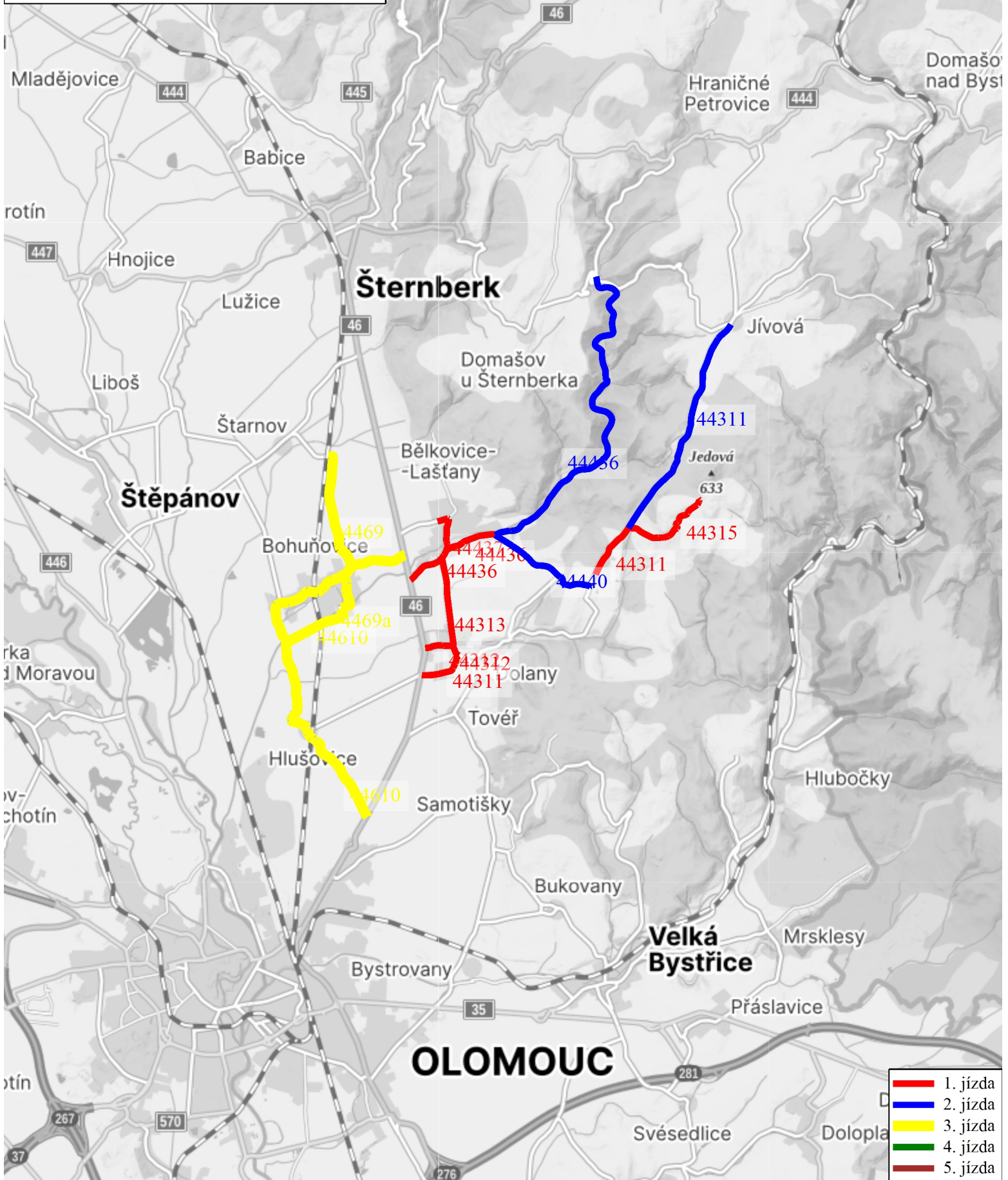
# ST 5 CH - V

<b>Název okruhu</b>		ST 5 CH - V			
Technologie posypu	Chemický se zvlhčením	Dodavatel	SSOK		
Zajišťující cestmistrovství	CSM Šternberk	Stanoviště	Cest. Šternberk		
Vozidlo	6M8 4719	Spojení			

Jízda číslo	Pořadí důležitosti	Třída silnice	Číslo silnice	Popis	Staničení od	Staničení do	Posyp km	Pluhování km	Prázdné km	Čas min.
1	III.	III.	44429	Cest. Šternberk - kř. II/445 Šternberk	0,850	0,010	0,000	0,000	0,840	2
1	II.	II.	445	Kř. III/44429 - kř. II/444 Šternberk	1,075	0,000	0,000	0,000	1,075	3
1	II.	II.	444	Kř. II/445 Šternberk - kř. I/46	31,525	32,501	0,000	0,000	0,976	2
1	I.	I.	46	Kř. III/444 - kř. III/44437 Bělkovice	56,360	50,987	0,000	0,000	5,373	7
1	III.	III.	44437	Kř. I/46 - kř. III/44436	0,866	0,000	0,866	0,000	0,000	2
1	III.	III.	44436	Kř. III/44437 Bělkovice - kř. III/44440	0,952	1,943	0,991	0,000	0,000	2
1	III.	III.	44436	Kř. III/44440 Bělkovice - kř. III/44437 Bělkovice	1,943	0,952	0,000	0,000	0,991	2
1	III.	III.	44436	Kř. III/44437 Bělkovice - kř. I/46	0,952	0,000	0,952	0,000	0,000	2
1	III.	III.	44436	Kř. I/46 - kř. 44313 Bělkovice	0,000	0,760	0,000	0,000	0,760	1
1	III.	III.	44313	Kř. III/44436 Bělkovice - kř. III/44312 Dolany	1,717	0,000	1,717	0,000	0,000	4
1	III.	III.	44312	Kř. III/44313 Dolany - kř. I/46 Dolany	0,543	0,000	0,543	0,000	0,000	1
1	III.	III.	44312	Kř. I/46 - kř. III/44311 Dolany	0,000	0,543	0,000	0,000	0,543	2
1	III.	III.	44312	Kř. III/44311 Dolany - kř. III/44311 Dolany	0,543	0,759	0,216	0,000	0,000	1
1	III.	III.	44311	Kř. III/44312 Dolany - kř. III/44315 směr Pohořany n/M	7,337	8,452	1,115	0,000	0,000	15
1	III.	III.	44315	Kř. III/44311 - Pohořany n/M	0,000	1,850	1,850	0,000	0,000	5
1	III.	III.	44315	Pohořany n/M - kř. III/44311	1,850	0,000	0,000	0,000	1,850	5
1	III.	III.	44311	Kř. III/44315 - kř. III/44312 Dolany	7,100	8,452	0,000	0,000	1,352	10
1	III.	III.	44311	Kř. III/44312 Dolany - kř. I/46	3,337	2,428	0,909	0,000	0,000	5
1	I.	I.	46	Kř. III/44311 směr Dolany - kř. II/444 Šternberk	48,220	56,360	0,000	0,000	8,140	10
1	II.	II.	444	Kř. I/46 Šternberk - kř. II/445	32,501	31,525	0,000	0,000	0,976	3
1	II.	II.	445	Kř. II/444 Šternberk - kř. III/44429	0,000	1,075	0,000	0,000	1,075	2
1	III.	III.	44429	Kř. II/445 Šternberk - Cest. Šternberk	0,010	0,850	0,000	0,000	0,840	2
<b>Celkem Jízda 1</b>							9,159	0,000	24,791	88
2	III.	III.	44429	Cest. Šternberk - kř. II/445 Šternberk	0,850	0,010	0,000	0,000	0,840	2
2	II.	II.	445	Kř. III/44429 Šternberk - kř. II/444 Šternberk	1,075	0,000	0,000	0,000	1,075	2
2	I.	II.	444	Kř. II/445 Šternberk - kř. I/46 Šternberk	31,525	32,501	0,000	0,000	0,976	2
2	I.	I.	46	Kř. II/444 Šternberk - kř. III/44434	56,360	59,107	0,000	0,000	2,747	7
2	III.	III.	44434	Kř. I/46 Štk - kř. III/44436	0,074	5,400	0,000	0,000	5,326	
2	III.	III.	44436	Kř. III/44434 - kř. III/44436 Bělkovice	9,175	1,943	7,232	0,000	0,000	
2	III.	III.	44440	Kř. III/44436 Bělkovice - kř. III/44311 Véska	0,000	2,233	2,233	0,000	0,000	
2	III.	III.	44311	Kř. III/44440 Véska - kř. III/44315 na Pohořany	7,100	8,452	0,000	0,000	1,352	
2	III.	III.	44311	Kř. III/44315 na Pohořany - kř. III/44444 Jívova	8,452	12,944	4,492	0,000	0,000	
2	III.	III.	44434	Kř. III/44311 Jívová - kř. I/46 Šternberk	9,394	0,074	0,000	0,000	9,320	
2	I.	I.	46	Kř. III/44434 Šternberk - kř. II/444 Šternberk	59,107	56,360	0,000	0,000	2,747	
2	II.	II.	444	Kř. I/46 Šternberk - kř. II/445 Šternberk	32,501	31,525	0,000	0,000	0,976	
2	II.	II.	445	Kř. II/444 Šternberk - kř. III/44429 Šternberk	0,000	1,075	0,000	0,000	1,075	
2	III.	III.	44429	Kř. II/445 Šternberk - cest. Šternberk	0,010	0,850	0,000	0,000	0,840	
<b>Celkem Jízda 2</b>							13,957	0,000	27,274	13
3	III.	III.	44429	Cest. Šternberk - kř. II/445 Šternberk	0,850	0,010	0,000	0,000	0,840	

3	II.	II.	445	Kř. III/44429 - kř. II/444 Šternberk	1,075	0,000	0,000	0,000	1,075	
3	II.	II.	444	Kř. II/445 Šternberk - kř. I/46 Šternberk	31,525	32,501	0,000	0,000	0,976	
3	I.	I.	46	Kř. II/445 Šternberk - kř. III/44610 Týneček	56,360	45,286	0,000	0,000	11,074	
3	III.	III.	44610	Kř. I/46 Týneček - žel. podjezd ČD Hlušovice	0,000	1,889	1,889	0,000	0,000	
3	III.	III.	44610	Žel. podjezd ČD Hlušovice - kř. I/46 Týneček	1,889	0,000	0,000	0,000	1,889	
3	I.	I.	46	Kř. III/44610 Týneček - kř. III/44610 na Bohuňovice	45,286	50,585	0,000	0,000	5,299	
3	III.	III.	44610	Kř. I/46 - žel. podjezd ČD Hlušovice	7,586	1,889	5,697	0,000	0,000	
3	III.	III.	44610	Žel. podjezd ČD Hlušovice - kř. III/4469a na Trusovice	1,889	4,057	0,000	0,000	2,168	
3	III.	III.	4469a	Kř. III/44610 - kř. III/44610 Bohuňovice	2,112	0,000	2,112	0,000	0,000	
3	III.	III.	44610	Kř. III/4469a - kř. III/4469 Bohuňovice	6,293	6,534	0,000	0,000	0,241	
3	III.	III.	4469	Kř. III/44610 Bohuňovice - žel. podjezd ČD na Štarnov	3,161	0,875	2,286	0,000	0,000	
3	III.	III.	4469	Žel. podjezd ČD na Štarnov - kř. III/44610 Bohuňovice	0,875	3,161	0,000	0,000	2,286	
3	III.	III.	44610	Kř. III/4469 Bohuňovice - kř. I/46	6,534	7,586	0,000	0,000	1,052	
3	I.	I.	46	Kř. III/44610 na Bohuňovice - kř. II/444 Šternberk	50,585	56,360	0,000	0,000	5,775	
3	II.	II.	444	Kř. I/46 Šternberk - kř. II/445 Šternberk	32,501	31,525	0,000	0,000	0,976	
3	III.	III.	445	Kř. II/444 Šternberk - kř. III/44429 Šternberk	0,000	1,075	0,000	0,000	1,075	
3	III.	III.	44429	Kř. II/445 Šternberk - cest. Šternberk	0,010	0,850	0,000	0,000	0,840	
<b>Celkem Jízda 3</b>							11,984	0,000	35,566	0
Celkem Okruh							35,100	0,000	87,631	101
<b>Doba nakládky</b>										60
<b>Celkem čas v minutách</b>										161

Název okruhu	ST 5 CH - V
Technologie posypu	Chemický se zvlhčením
Dodavatel	SSOK
Zajišťující cestmistrovství	CSM Šternberk
Spojení	
Stanoviště	Cest. Šternberk

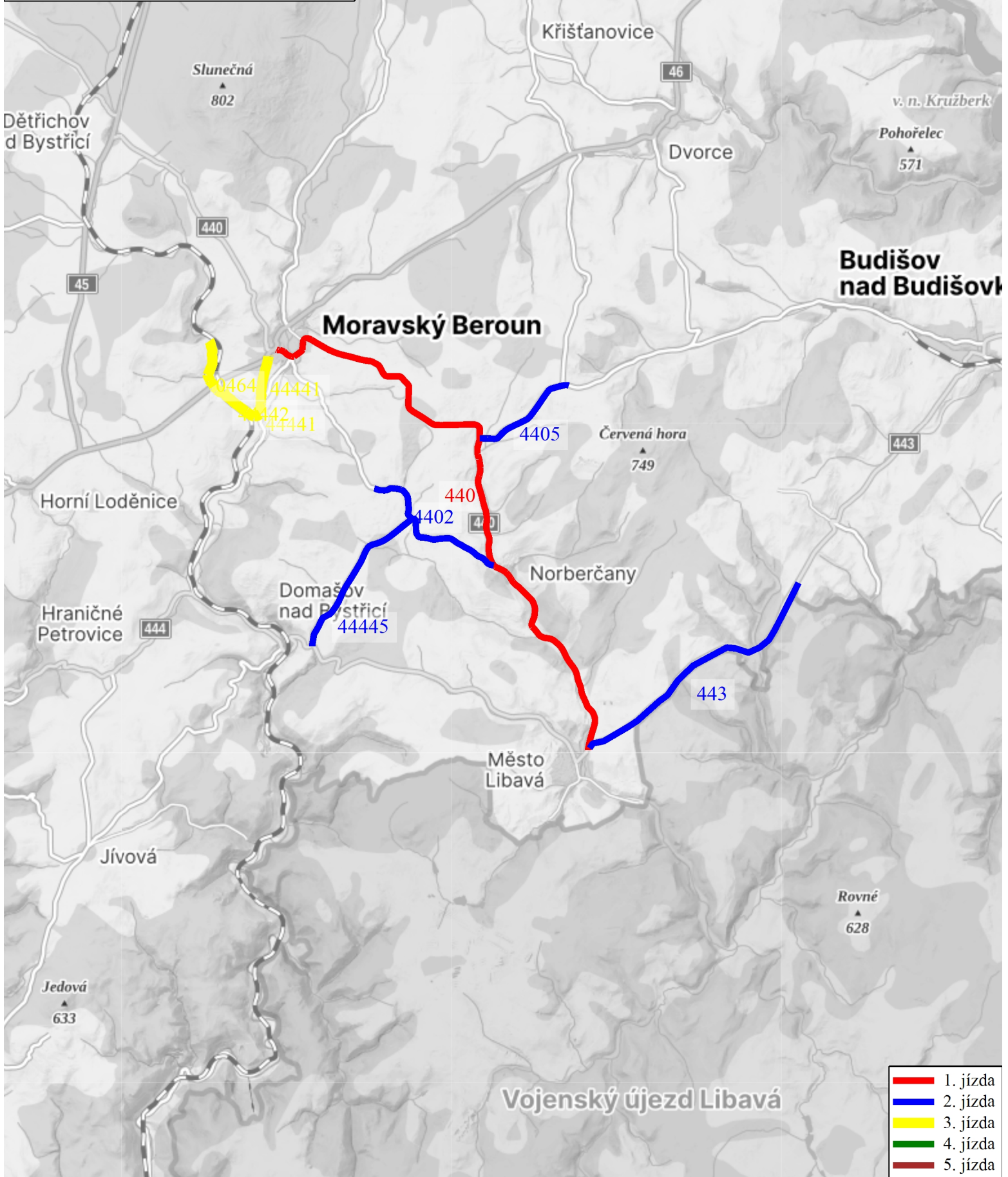


# ST 6 Z - V

<b>Název okruhu</b>		ST 6 Z - V			
Technologie posypu	Zdršňovací	Dodavatel		SSOK	
Zajišťující cestmistrovství	CSM Šternberk	Stanoviště		PSZÚ Mor. Beroun	
Vozidlo	2M2 6078	Spojení			

Jízda číslo	Pořadí důležitosti	Třída silnice	Číslo silnice	Popis	Staničení od	Staničení do	Posyp km	Pluhování km	Prázdné km	Čas min.
1	III.	III.	4403	PSZÚ Mor. Beroun - kř. II/440 Mor. Beroun	0,500	0,000	0,000	0,000	0,500	1
1	II.	II.	440	Kř. III/4403 Mor. Beroun - kř. I/46 Mor. Beroun	20,015	19,668	0,000	0,000	0,347	2
1	II.	II.	440	Kř. I/46 Mor. Beroun - kř. II/443 Libavá	19,668	29,814	10,146	0,000	0,000	25
1	II.	II.	440	Kř. II/443 Libavá - kř. III/4403 Mor. Beroun	29,814	20,015	0,000	0,000	9,799	15
1	III.	III.	4403	Kř. II/440 Mor. Beroun - PSZÚ Mor. Beroun	0,000	0,500	0,000	0,000	0,500	1
<b>Celkem Jízda 1</b>							10,146	0,000	11,146	44
2	III.	III.	4403	PSZÚ Mor. Beroun - kř. II/440 Mor. Beroun	0,500	0,000	0,000	0,000	0,500	1
2	II.	II.	440	Kř. III/4403 Mor. Beroun - kř. II/443 Libavá	20,015	29,814	0,000	0,000	9,799	15
2	II.	II.	443	Kř. II/440 Libavá - hr. kr.	0,000	5,449	5,449	0,000	0,000	15
2	II.	II.	443	Hr. kr. - kř. II/440 Libavá	0,000	5,462	0,000	0,000	5,462	15
2	II.	II.	440	Kř. II/443 Libavá - kř. III/4402 Norberčany	29,814	27,355	0,000	0,000	2,459	5
2	III.	III.	4402	Kř. II/440 Norberčany - Nová Véska	6,306	3,100	3,206	0,000	0,000	8
2	III.	III.	4402	Nová Véska - kř. III/44445	3,100	4,274	0,000	0,000	1,174	3
2	III.	III.	44445	Kř. III/4402 - kř. II/444 Domašov n/B	3,241	0,000	3,241	0,000	0,000	6
2	III.	III.	44445	Kř. II/444 Domašov n/B - kř. III/4402 Libavá	0,000	3,241	0,000	0,000	3,241	5
2	III.	III.	4402	Kř. III/44445 - kř. II/440 Norberčany	4,274	6,306	0,000	0,000	2,032	5
2	II.	II.	440	Kř. III/4402 Libavá - kř. III/4405 Stará Libavá	27,355	24,838	0,000	0,000	2,517	5
2	III.	III.	4405	Kř. II/440 Stará Libavá - hr. kr.	0,000	2,140	2,140	0,000	0,000	5
2	III.	III.	4405	Hr. kr. - kř. II/440 Stará Libavá	2,140	0,000	0,000	0,000	2,140	3
2	II.	II.	440	Kř. III/4405 Stará Libavá - kř. III/4403 Mor. Beroun	24,838	20,015	0,000	0,000	4,823	5
2	III.	III.	4403	Kř. II/440 Mor. Beroun - PSZÚ Mor. Beroun	0,000	0,500	0,000	0,000	0,500	1
<b>Celkem Jízda 2</b>							14,036	0,000	34,647	97
3	III.	III.	4403	PSZÚ Mor. Beroun - kř. III/44441	0,500	1,115	0,000	0,000	0,615	1
3	III.	III.	44441	Kř. III/4403 - kř. I/46 Mor. Beroun	0,912	0,000	0,912	0,000	0,000	3
3	III.	III.	44441	Kř. I/46 Mor. Beroun - kř. III/4403	0,000	0,912	0,000	0,000	0,912	1
3	III.	III.	44441	Kř. III/4403 - kř. III/44442	0,912	1,124	0,212	0,000	0,000	1
3	III.	III.	44442	Kř. III/44441 - kř. I/46 Mor. Beroun	1,131	0,000	1,131	0,000	0,000	3
3	III.	III.	0464	Kř. I/46 Ondrášov - konec staničení	0,021	0,935	0,914	0,000	0,000	2
3	III.	III.	0464	Konec staničení - kř. I/46 Ondrášov	0,935	0,021	0,000	0,000	0,914	1
3	III.	III.	44442	Kř. I/46 Norberčany - kř. III/44441	1,131	0,000	0,000	0,000	1,131	2
3	III.	III.	44441	Kř. III/44442 - kř. III/4403	1,124	0,912	0,000	0,000	0,212	1
3	III.	III.	4403	Kř. III/44441 - PSZÚ Mor. Beroun	1,115	0,500	0,000	0,000	0,615	1
<b>Celkem Jízda 3</b>							3,169	0,000	4,399	16
<b>Celkem Okruh</b>							27,351	0,000	50,192	157
<b>Doba nakládky</b>										60
<b>Celkem čas v minutách</b>										217

Název okruhu	ST 6 Z - V
Technologie posypu	Zdršňovací
Dodavatel	SSOK
Zajišťující cestmistrovství	CSM Šternberk
Spojení	
Stanoviště	PSZÚ Mor. Beroun



- 1. jízda
- 2. jízda
- 3. jízda
- 4. jízda
- 5. jízda

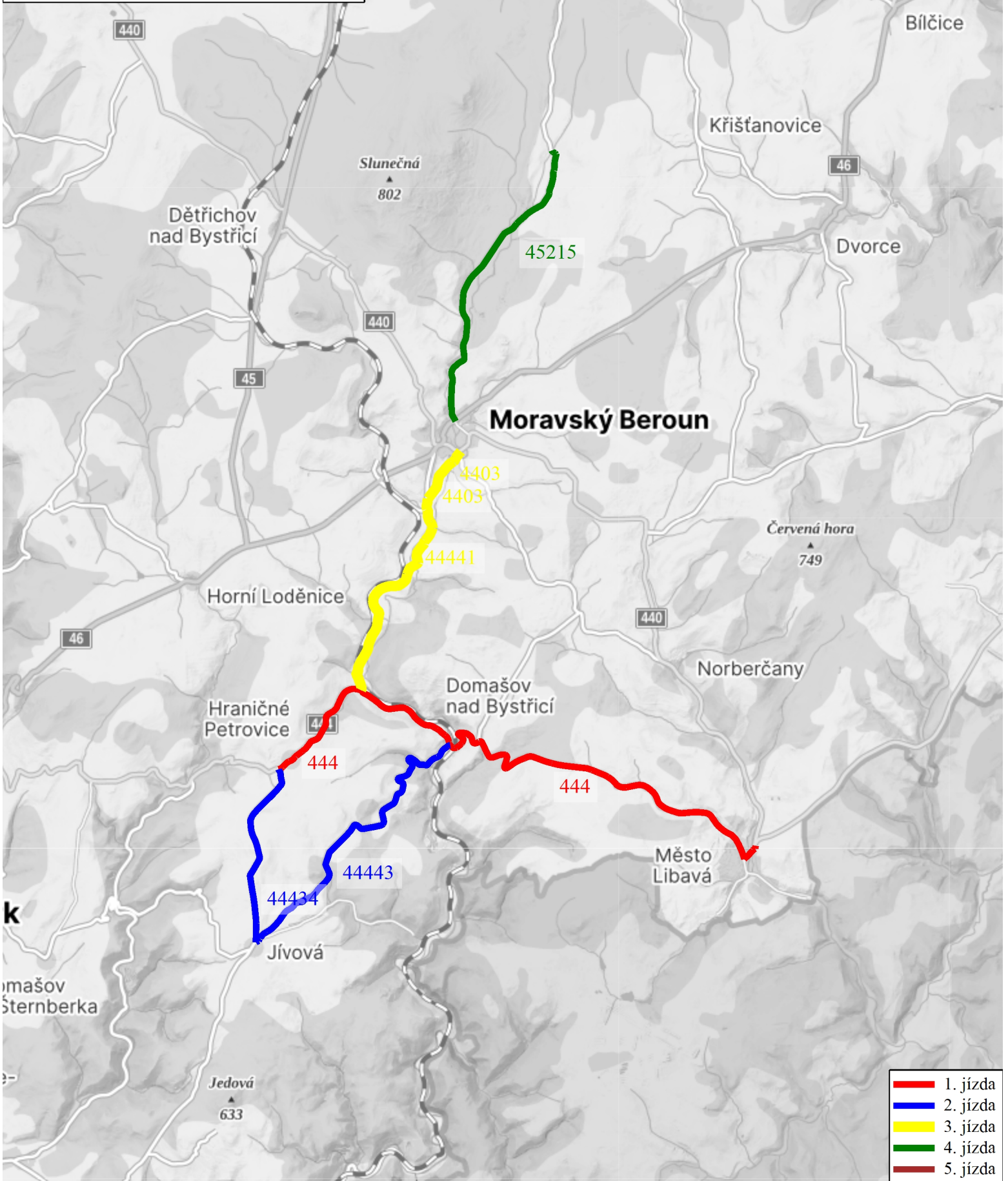
# ST 7 Z - V

Název okruhu		ST 7 Z - V			
Technologie posypu	Zdršňovací	Dodavatel		SSOK	
Zajišťující cestmistrovství	CSM Šternberk	Stanoviště		PSZÚ - Mor. Beroun	
Vozidlo	6M0 4541	Spojení			

Jízda číslo	Pořadí důležitosti	Třída silnice	Číslo silnice	Popis	Staničení od	Staničení do	Posyp km	Pluhování km	Prázdné km	Čas min.
1	III.	III.	4403	PSZÚ Mor. Beroun - kř. III/44441 směr Sedm Dvorů	0,500	1,115	0,000	0,000	0,615	1
1	III.	III.	44441	Kř. III/4403 - kř. II/444	0,912	5,367	0,000	0,000	4,455	6
1	II.	II.	444	Kř. III/44441 - kř. III/44434 Hraničné Petrovice	42,412	40,050	2,362	0,000	0,000	5
1	II.	II.	444	Kř. III/44434 Hraničné Petrovice - kř. III/44441	40,050	42,412	0,000	0,000	2,362	3
1	II.	II.	444	Kř. III/44441 - kř. MK Libavá	42,412	47,482	5,070	0,000	0,000	20
1	II.	II.	444	Kř. MK Libavá - kř. III/44441	47,482	42,412	0,000	0,000	5,070	15
1	III.	III.	44441	Kř. II/444 - kř. III/4403	5,367	0,912	0,000	0,000	4,455	5
1	III.	III.	4403	Kř. III/44441 - PSZÚ Mor. Beroun	1,115	0,500	0,000	0,000	0,615	1
<b>Celkem Jízda 1</b>							7,432	0,000	17,572	56
2	III.	III.	4403	PSZÚ Mor. Beroun - kř. III/44441	0,500	1,115	0,000	0,000	0,615	1
2	III.	III.	44441	Kř. III/4403 - kř. II/444	0,912	5,367	0,000	0,000	4,455	8
2	II.	II.	444	Kř. III/44441 - kř. III/44443 Domašov n/B	42,412	44,544	0,000	0,000	2,132	3
2	III.	III.	44443	Kř. II/444 Domašov n/B - kř. III/44434 Jívová	0,000	6,400	6,400	0,000	0,000	12
2	III.	III.	44434	Kř. III/44443 Jívová - kř. II/444 Hraničné Petrovice	9,578	13,220	3,642	0,000	0,000	8
2	II.	II.	444	Kř. III/44434 Hraničné Petrovice - kř. III/44441	40,050	42,412	0,000	0,000	2,362	3
2	III.	III.	44441	Kř. II/444 - kř. III/4403	5,367	0,912	0,000	0,000	4,455	5
2	III.	III.	4403	Kř. III/44441 - PSZÚ Mor. Beroun	1,115	0,500	0,000	0,000	0,615	1
<b>Celkem Jízda 2</b>							10,042	0,000	14,634	41
3	III.	III.	4403	PSZÚ Mor. Beroun - kř. III/44441	0,500	1,115	0,000	0,000	0,615	1
3	III.	III.	44441	Kř. III/4403 - kř. II/444	0,912	5,367	4,455	0,000	0,000	8
3	III.	III.	44441	Kř. II/444 - kř. III/4403	5,367	0,912	0,000	0,000	4,455	5
3	III.	III.	4403	Kř. III/44441 - PSZÚ Mor. Beroun	1,115	0,500	0,615	0,000	0,000	1
3	III.	III.	4403	PSZÚ Mor. Beroun - kř. II/440 Mor. Beroun	0,500	0,000	0,500	0,000	0,000	2
3	III.	III.	4403	Kř. II/440 Mor. Beroun - PSZÚ Mor. Beroun	0,000	0,500	0,000	0,000	0,500	1
<b>Celkem Jízda 3</b>							5,570	0,000	5,570	18
4	III.	III.	4403	PSZÚ Mor. Beroun - kř. II/440 Mor. Beroun	0,500	0,000	0,000	0,000	0,500	1
4	II.	II.	440	Kř. III/4403 Mor. Beroun - kř. I/46 Mor. Beroun	20,015	19,668	0,000	0,000	0,347	1
4	I.	I.	46	Kř. II/440 Mor. Beroun - kř. III/45215 Mor. Beroun	73,689	74,245	0,000	0,000	0,556	1
4	III.	III.	45215	Kř. I/46 Mor. Beroun - Nové Valteřice	0,000	6,055	6,055	0,000	0,000	15
4	III.	III.	45215	Nové Valteřice - kř. I/46 Mor. Beroun	6,055	0,000	0,000	0,000	6,055	7
4	I.	I.	46	Kř. III/45215 Mor. Beroun - kř. II/440 Mor. Beroun	74,245	73,689	0,000	0,000	0,556	1
4	II.	II.	440	Kř. I/46 Mor. Beroun - kř. III/4403 Mor. Beroun	19,668	20,015	0,000	0,000	0,347	1
4	III.	III.	4403	Kř. II/440 Mor. Beroun - PSZÚ Mor. Beroun	0,000	0,500	0,000	0,000	0,500	1
<b>Celkem Jízda 4</b>							6,055	0,000	8,861	28
<b>Celkem Okruh</b>							29,099	0,000	46,637	143
<b>Doba nakládky</b>										80
<b>Celkem čas v minutách</b>										223



Název okruhu	ST 7 Z - V
Technologie posypu	Zdrsňovací
Dodavatel	SSOK
Zajišťující cestmistrovství	CSM Šternberk
Spojení	
Stanoviště	PSZÚ - Mor. Beroun



- 1. jízda
- 2. jízda
- 3. jízda
- 4. jízda
- 5. jízda