

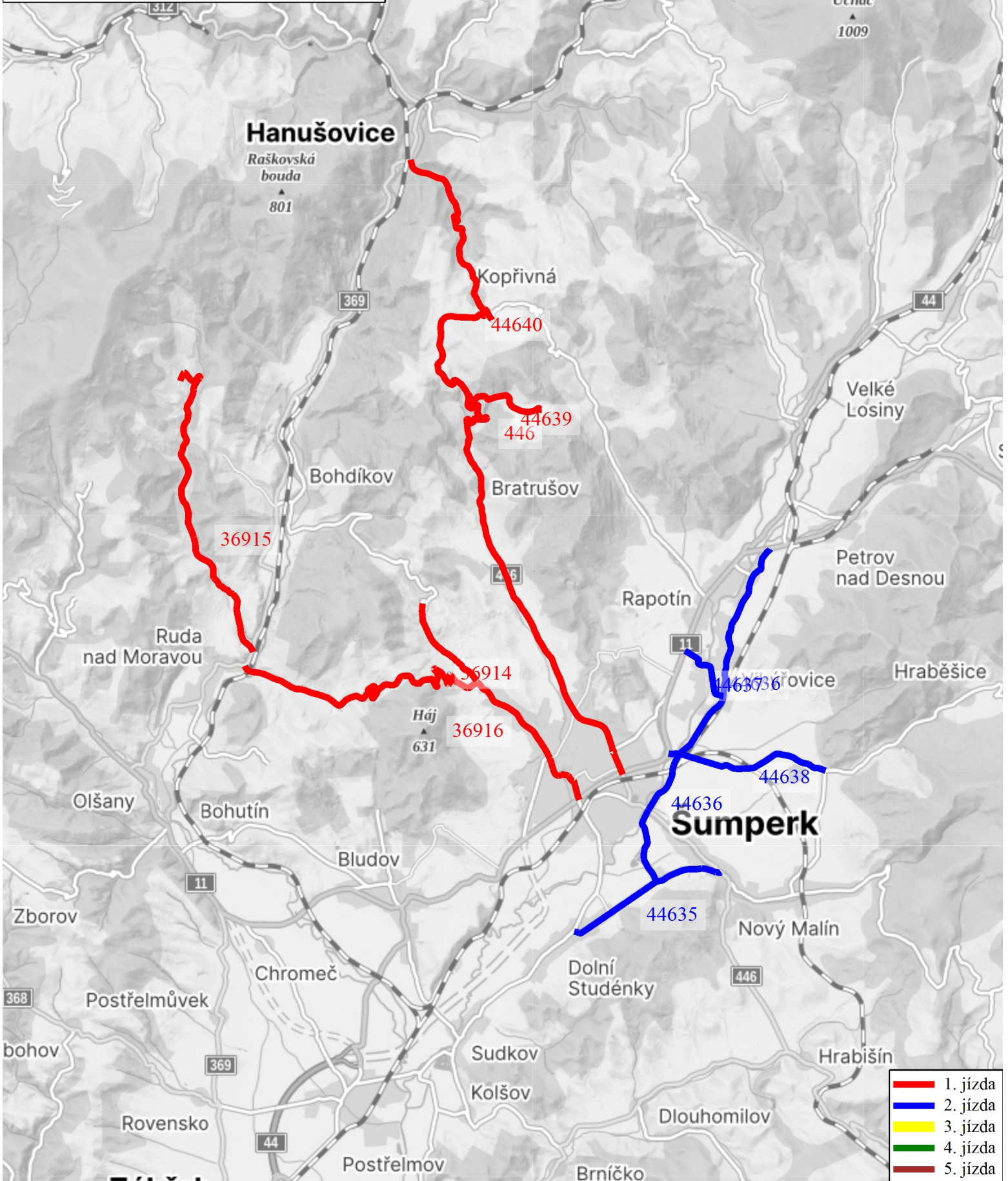
# VI 1 CH-V

<b>Název okruhu</b>		VI 1 CH-V			
Technologie posypu	Chemický se zvlhčením	Dodavatel			
Zajišťující cestmistrovství	CSM Vikýřovice	Stanoviště		Vikýřovice	
Vozidlo	5M1 2095	Spojení		775403942	

Jízda číslo	Pořadí důležitosti	Třída silnice	Číslo silnice	Popis	Staničení od	Staničení do	Posyp km	Pluhování km	Prázdné km	Čas min.
1	IV.	MK		Cestm.Vikýřovice-kř.I/11 Rapotín	0,000	0,300	0,000	0,000	0,300	1
1	IV.	I.	11	Kř.mk.Rapotín-kř.II/446 Špk	162,761	160,760	0,000	0,000	2,001	4
1	II.	II.	446	Kř.I/11Špk-kř.II/369 Hanušovice	52,274	68,128	15,854	0,000	0,000	34
1	II.	II.	446	Kř.II/369 Hanušovice-kř.III/44640 Kopřivná	68,128	64,257	0,000	0,000	3,871	10
1	III.	III.	44640	Kopřivná-kř.mk a zpět	8,322	8,605	0,283	0,000	0,000	3
1	III.	III.	44640	kř.mk Rejchartice-kř.II/446 Kopřivná	8,322	8,605	0,000	0,000	0,283	3
1	II.	II.	446	Kopřivná-kř.III/44639	64,257	61,336	0,000	0,000	2,921	19
1	III.	III.	44639	Kř.II/446 - Osíkov	0,000	1,844	1,844	0,000	0,000	8
1	III.	III.	44639	Osíkov kř. II/446	1,844	0,000	0,000	0,000	1,844	8
1	II.	II.	446	Kř.III/44639-kř.I/11 Špk	61,336	52,274	0,000	0,000	9,062	20
1	IV.	I.	11	Kř.II/446-kř.III/36916	160,760	159,794	0,000	0,000	0,966	2
1	II.	III.	36916	Kř.I/11 Špk-kř.II/369 Ruda n/Mor	0,000	9,517	9,517	0,000	0,000	20
1	II.	II.	369	Kř.III/36916 Ruda nad Mor.-kř.III/36915 Ruda nad Mor.	39,422	39,082	0,000	0,000	0,340	1
1	III.	III.	36915	Kř.II/369 Ruda nad Mor. - Štědrákova Lhota	0,000	6,391	6,391	0,000	0,000	14
1	III.	III.	36915	Štědrákova Lhota - kř.II/369 Ruda nad Mor.	6,391	0,000	0,000	0,000	6,391	14
1	II.	III.	36916	Kř.II/369 Ruda n/Mor - kř.III/36914 Temenice	9,517	3,181	0,000	0,000	6,336	18
1	II.	III.	36914	Kř.III/36916 Temenice-Temenice točna BUS a zpět	9,948	8,050	1,898	0,000	0,000	8
1	II.	III.	36914	Temenice točna BUS-kř.III/36916 Temenice	8,050	9,948	0,000	0,000	1,898	8
1	II.	III.	36916	Kř.III/36914 Temenice-kř.I/11 Špk	3,181	0,000	0,000	0,000	3,181	6
1	IV.	I.	11	Kř.III/36916 Špk - kř.mk.Rapotín	159,794	162,761	0,000	0,000	2,967	6
1	IV.	MK		Kř.I/11 Rapotín-cestm.Vikýřovice	0,300	0,000	0,000	0,000	0,300	1
<b>Celkem Jízda 1</b>							35,787	0,000	42,661	208
2	IV.	MK		Cestm.Vikýřovice-kř.I/11 Rapotín	0,000	0,300	0,000	0,000	0,300	1
2	IV.	I.	11	Kř.mk Rapotín-kř.III/44638 Vikýřovice	162,761	161,751	0,000	0,000	1,010	2
2	III.	III.	44638	Kř.I/11 Vikýřovice-kř.44632 Krásné	0,000	3,183	3,183	0,000	0,000	12
2	III.	III.	44638	Kř.III/44632 Krásné-Kř.44636 Vikýřovice	3,183	0,207	0,000	0,000	2,976	6
2	III.	III.	44636	Kř.III/44638 Vikýřovice-kř.III/44635 Třemešek	4,476	7,236	2,760	0,000	0,000	3
2	III.	III.	44635	Kř.III/44635 Třemešek-kř.III/3703 D.Studénky	1,306	3,181	0,000	0,000	1,875	4
2	III.	III.	44635	Kř.III/3703 D.Studénky-kř.II/446 N.Malín	3,181	0,000	3,181	0,000	0,000	6
2	II.	II.	446	Kř.III/44635 N.Malín-Kř.III/44636 Špk	49,430	51,278	0,000	0,000	1,848	4
2	III.	III.	44636	Kř.II/446 Špk-kř.III/44638 Vikýřovice	5,741	4,476	0,000	0,000	1,265	2
2	III.	III.	44636	Kř.III/44638 Vikýřovice-kř.I/11 Petrov	4,476	0,000	4,476	0,000	0,000	12
2	III.	III.	44636	Kř.I/11Petrov-kř.III/44637 Vikýřovice	0,000	3,072	0,000	0,000	3,072	6
2	III.	III.	44637	Kř.III/44636 Vikýřovice-kř.I/11 Rapotín	0,000	1,318	1,318	0,000	0,000	3
2	IV.	I.	11	Kř.III/44637 Rapotín-kř.mk Rapotín	163,792	162,761	0,000	0,000	1,031	2
2	IV.	MK		Kř.I/11 Rapotín-kř.mk.Rapotín	0,300	0,000	0,000	0,000	0,300	1
<b>Celkem Jízda 2</b>							14,918	0,000	13,677	64
<b>Celkem Okruh</b>							50,705	0,000	56,338	272

Doba nakládky	40
Celkem čas v minutách	312

Název okruhu	VI 1 CH-V
Technologie posypu	Chemický se zvlhčením
Dodavatel	
Zajišťující cestmistrovství	CSM Vikýřovice
Spojení	775403942
Stanoviště	Vikýřovice



- 1. jízda
- 2. jízda
- 3. jízda
- 4. jízda
- 5. jízda

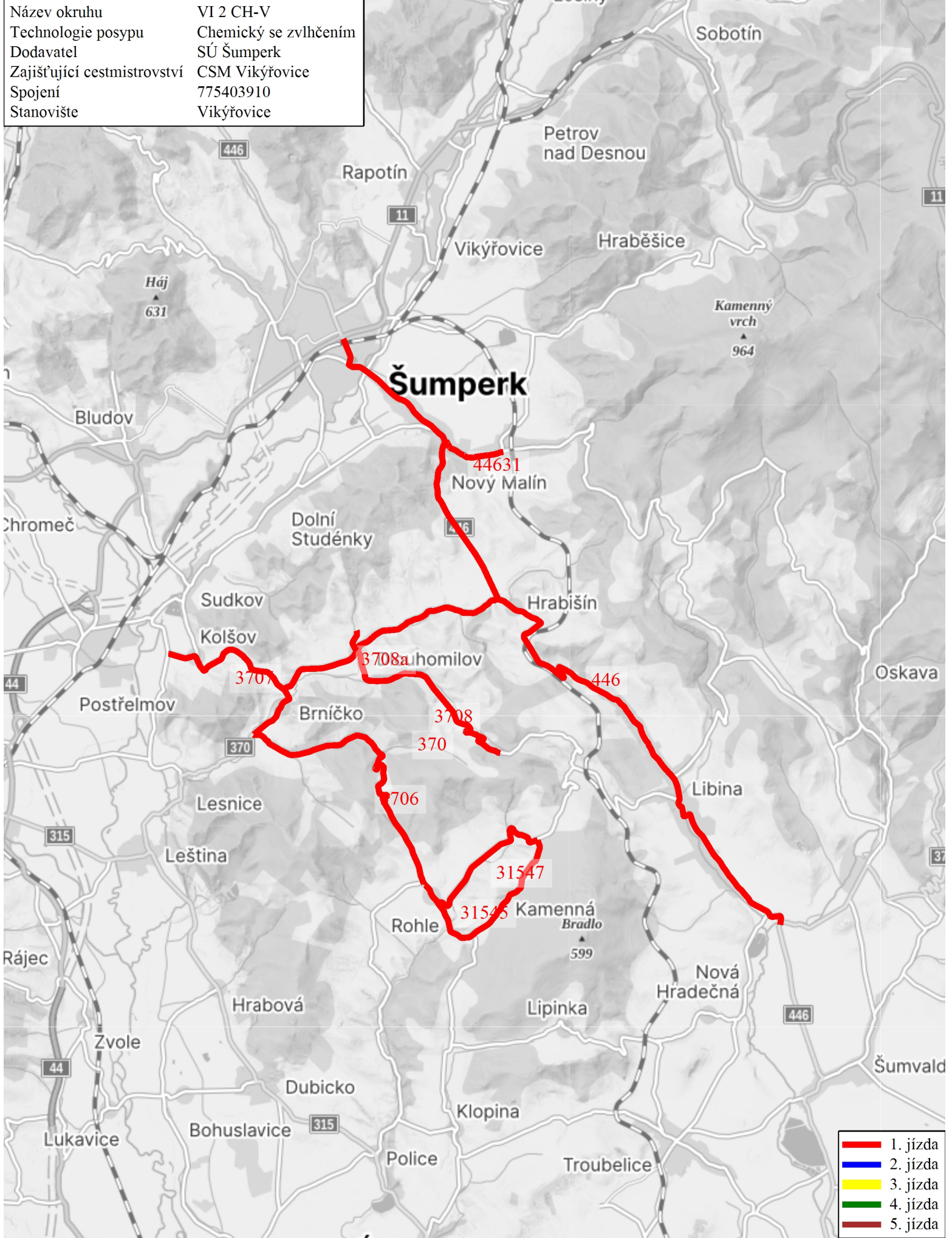
# VI 2 CH-V

<b>Název okruhu</b>		VI 2 CH-V			
Technologie posypu	Chemický se zvlhčením	Dodavatel		SÚ Šumperk	
Zajišťující cestmistrovství	CSM Vikýřovice	Stanoviště		Vikýřovice	
Vozidlo	6M8 4953	Spojení		775403910	

Jízda číslo	Pořadí důležitosti	Třída silnice	Číslo silnice	Popis	Staničení od	Staničení do	Posyp km	Pluhování km	Prázdné km	Čas min.
1	IV.	MK		Cestm.Vikýřovice-kř.I/11 Rapotín	0,000	0,300	0,000	0,000	0,300	1
1	IV.	I.	11	Kř.mk Rapotín-kř.II/446 Špk	162,761	160,813	0,000	0,000	1,948	4
1	II.	II.	446	Kř.I/11 Špk-kř.II/370 Libina	52,258	35,274	16,984	0,000	0,000	34
1	II.	II.	446	kř.II/370 Libina-kř.II/370 Hrabíšín	35,274	45,536	0,000	0,000	10,262	27
1	II.	II.	370	Kř.II/446 Hrabíšín-kř.III/3706 Brničko	10,173	3,849	6,324	0,000	0,000	14
1	III.	III.	3706	kř.II/370 Brničko - kř.31545 Rohle	0,000	6,428	6,428	0,000	0,000	15
1	III.	III.	31545	kř.III/3706 Rohle - kř.31547 Nedvězí	6,856	10,949	4,093	0,000	0,000	10
1	III.	III.	31547	kř.III/31545 Nedvězí - kř.III/ 31545 Rohle	0,000	3,096	3,096	0,000	0,000	8
1	III.	III.	31545	kř.III/31547 Rohle-kř.3706 Rohle	7,301	6,856	0,000	0,000	0,445	3
1	III.	III.	3706	kř.III/31545 Rohle - kř.II/370 Brničko	6,428	0,000	0,000	0,000	6,428	12
1	II.	II.	370	kř.III/3706 Brničko - kř.III/3707 Brničko	3,849	5,111	0,000	0,000	1,262	6
1	III.	III.	3707	Kř.II/370 Brničko-III/3702 Kolšov a zpět	0,000	3,077	3,077	0,000	0,000	8
1	III.	III.	3707	kř.III/3702 Kolšov-kř.II/370 Brničko	3,077	0,000	0,000	0,000	3,077	12
1	II.	II.	370	Kř.III/3707 Brničko-kř.III/3708 Dlouhomilov	5,111	6,910	0,000	0,000	1,799	9
1	III.	III.	3708	kř.II/370 Dlohomilov - konec obceBenkov	0,000	4,500	4,500	0,000	0,000	10
1	III.	III.	3708	Benkov - kř. II/370 Dlouhomilov	4,500	0,000	0,000	0,000	4,500	10
1	II.	II.	3708a	kř.II/370 Dlouhomilov - Dlouhomilov příjezdná	0,000	0,468	0,468	0,000	0,000	1
1	III.	III.	3708a	Dlouhomilov příjezdná - kř.II/370 Dlouhomilov	0,468	0,000	0,000	0,000	0,468	1
1	II.	II.	370	kř.III/3708 Dlouhomilov - kř.II/446 Hrabíšín	6,910	10,173	0,000	0,000	3,263	12
1	II.	II.	446	Kř.II/370 Hrabíšín-kř.III/44631 N.Malín	45,552	49,131	0,000	0,000	3,579	7
1	III.	III.	44631	Kř.II/446N.Malín-kř.III/44632 N.Malín a zpět	0,000	1,333	1,333	0,000	0,000	6
1	III.	III.	44631	Kř.III/44632 N.Malín-kř.II/446 N.Malín	1,333	0,000	0,000	0,000	1,333	6
1	II.	II.	446	Kř.III/44631 N.Malín-kř.I/11 Špk	49,131	52,274	0,000	0,000	3,143	6
1	IV.	I.	11	Kř.II/446 Špk-kř.Rapotín	160,760	162,761	0,000	0,000	2,001	4
1	IV.	MK		Kř.I/11 Rapotín-cestm.Vikýřovice	0,300	0,000	0,000	0,000	0,300	1
<b>Celkem Jízda 1</b>							46,303	0,000	44,108	227
<b>Celkem Okruh</b>							46,303	0,000	44,108	227
<b>Doba nakládky</b>										20
<b>Celkem čas v minutách</b>										247



Název okruhu	VI 2 CH-V
Technologie posypu	Chemický se zvlhčením
Dodavatel	SÚ Šumperk
Zajišťující cestmistrovství	CSM Vikýřovice
Spojení	775403910
Stanoviště	Vikýřovice



- 1. jízda
- 2. jízda
- 3. jízda
- 4. jízda
- 5. jízda

# VI 3 Z-V

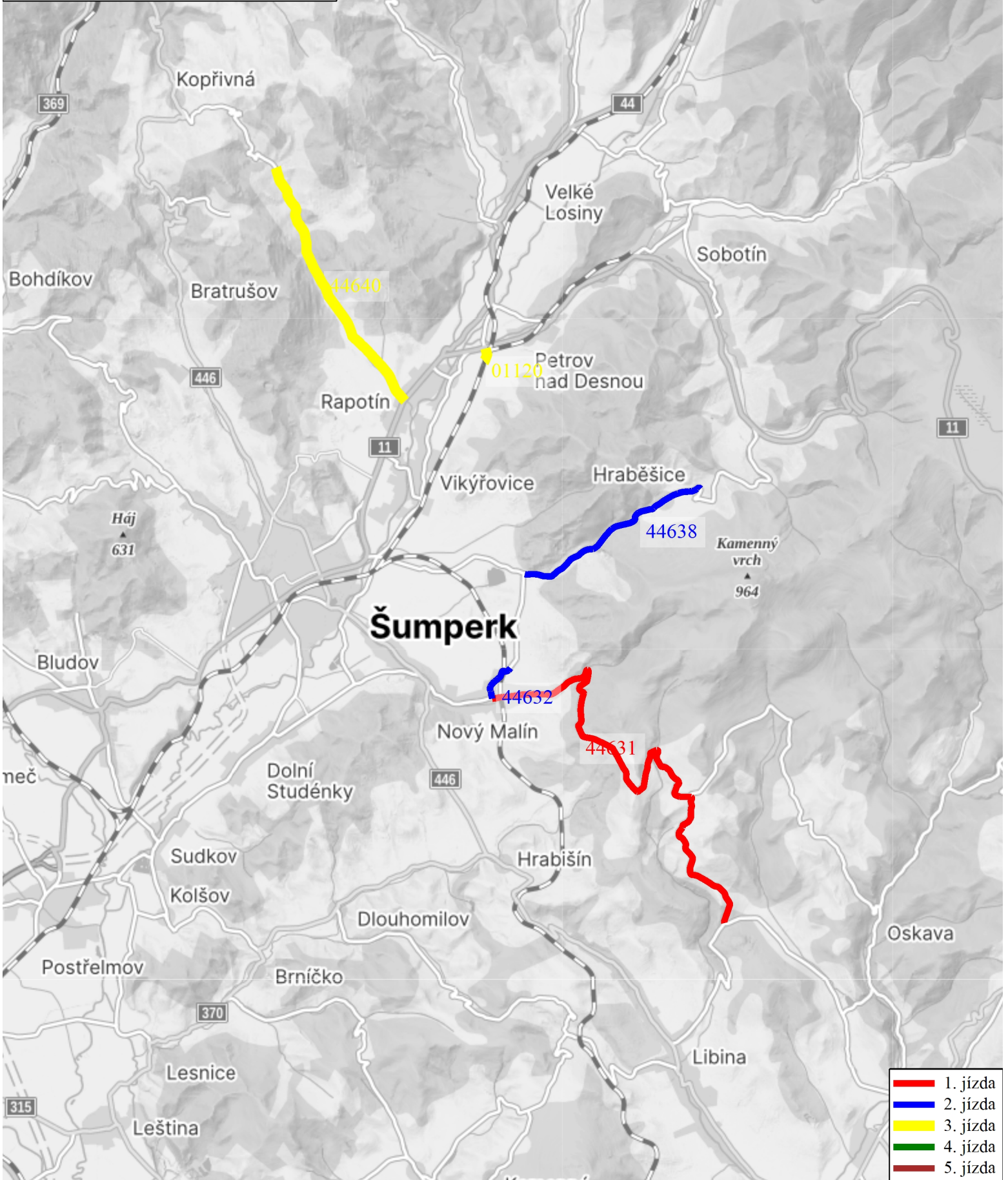
<b>Název okruhu</b>		VI 3 Z-V			
Technologie posypu	Zdršňovací	Dodavatel		vlastní	
Zajišťující cestmistrovství	CSM Vikýřovice	Stanoviště		Vikýřovice	
Vozidlo	3M3 7246	Spojení		775403922	

Jízda číslo	Pořadí důležitosti	Třída silnice	Číslo silnice	Popis	Staničení od	Staničení do	Posyp km	Pluhování km	Prázdné km	Čas min.
1	III.	MK	MK	Cestm. Vikýřovice - kř. I/11 Rapotín	0,000	0,300	0,000	0,000	0,300	1
1	I.	I.	11	kř. MK Rapotín - kř. III/44638 Vikýřovice	162,761	161,751	0,000	0,000	1,010	2
1	III.	III.	44638	kř. I/11 Vikýřovice - kř. III/44636 Vikýřovice	0,000	0,207	0,000	0,000	0,207	1
1	III.	III.	44636	kř. III/44638 Vikýřovice - kř. II/446 Šumperk	4,476	5,741	0,000	0,000	1,265	3
1	II.	II.	446	kř. III/44636 Šumperk - kř. III/44631 N.Malín	51,278	49,131	0,000	0,000	2,147	4
1	III.	III.	44631	kř. II/446 N.Malín - kř. III/44632 N.Malín	0,000	1,333	0,000	0,000	1,333	3
1	III.	III.	44631	kř. III/44632 N.Malín - kř. III/44630 Václavov	1,333	11,819	10,486	0,000	0,000	30
1	III.	III.	44631	kř. III/44630 Václavov - kř. III/44632 N.Malín	11,819	1,333	0,000	0,000	10,486	26
1	III.	III.	44631	kř. III/44632 N.Malín - kř. II/446 N.Malín	1,333	0,000	0,000	0,000	1,333	3
1	II.	II.	446	kř. III/44631 N.Malín - kř. III/44636 Šumperk	49,131	51,278	0,000	0,000	2,147	4
1	III.	III.	44631	kř. II/446 Šumperk - kř. III/44638 Vikýřovice	5,741	4,476	0,000	0,000	1,265	3
1	III.	III.	44638	kř. III/44636 Vikýřovice - kř. I/11 Vikýřovice	0,207	0,000	0,000	0,000	0,207	1
1	I.	I.	11	kř. III/44638 Vikýřovice - kř. MK Rapotín	161,751	162,761	0,000	0,000	1,010	2
1	III.	MK	MK	kř. I/11 Rapotín - cestm. Vikýřovice	0,300	0,000	0,000	0,000	0,300	1
<b>Celkem Jízda 1</b>							10,486	0,000	23,010	84
2	III.	MK	MK	cestm. Vikýřovice - kř. I/11 Rapotín	0,000	0,300	0,000	0,000	0,300	1
2	I.	I.	11	kř. MK Rapotín - kř. III/44638 Vikýřovice	162,761	161,751	0,000	0,000	1,010	2
2	III.	III.	44638	kř. I/11 Šumperk - kř. III/44636 Vikýřovice	0,000	0,207	0,000	0,000	0,207	1
2	III.	III.	44636	kř. III/44638 Vikýřovice - kř. II/446 Šumperk	4,476	5,741	0,000	0,000	1,265	2
2	II.	II.	446	kř. III/44636 Šumperk - kř. III/44631 N.Malín	51,278	49,131	0,000	0,000	2,147	4
2	III.	III.	44631	kř. II/446 N.Malín - kř. III/44632 N.Malín	0,000	1,333	0,000	0,000	1,333	3
2	III.	III.	44632	kř. III/44631 N.Malín - konec obce	0,000	0,800	0,800	0,000	0,000	2
2	III.	III.	44632	konec obce N.Malín - kř. III/44638 Krásné	0,800	2,646	0,000	0,000	1,846	4
2	III.	III.	44638	kř. III/44632 Krásné - konec obce Hraběšice	3,183	7,150	3,967	0,000	0,000	10
2	III.	III.	44638	konec obce Hraběšice - kř. III/44632 Krásné	7,150	3,183	0,000	0,000	3,967	10
2	III.	III.	44632	kř. III/44638 Krásné - kř. III/44631 N.Malín	2,646	0,000	0,000	0,000	2,646	5
2	III.	III.	44631	kř. III/44632 N.Malín - kř. II/446 N.Malín	1,333	0,000	0,000	0,000	1,333	3
2	II.	II.	446	kř. III/44631 N.Malín - kř. III/44636 Šumperk	49,131	51,278	0,000	0,000	2,147	4
2	III.	III.	44636	kř. II/446 Šumperk - kř. III/44638 Vikýřovice	5,741	4,476	0,000	0,000	1,265	2
2	III.	III.	44638	kř. III/44636 Vikýřovice - kř. I/11 Vikýřovice	0,207	0,000	0,000	0,000	0,207	1
2	I.	I.	11	kř. III/44638 Vikýřovice - kř. MK Rapotín	161,751	162,761	0,000	0,000	1,010	2
2	III.	MK	MK	kř. MK Rapotín - cestm. Vikýřovice	0,300	0,000	0,000	0,000	0,300	1
<b>Celkem Jízda 2</b>							4,767	0,000	20,983	57
3	III.	MK	MK	cestm. Vikýřovice - kř. I/11 Rapotín	0,000	0,300	0,000	0,000	0,300	1
3	I.	I.	11	kř. MK Rapotín - kř. III/44640 Rapotín	162,761	164,878	0,000	0,000	2,117	4
3	III.	III.	44640	kř. I/11 Rapotín - konec obce Rejchartice	0,000	5,220	5,220	0,000	0,000	13
3	III.	III.	44640	konec obce Rejchartice - kř. I/11 Rapotín	5,220	0,000	0,000	0,000	5,220	13
3	I.	I.	11	kř. III/44640 Rapotín - kř. III/01120 Petrov	164,878	166,807	0,000	0,000	1,929	4
3	III.	III.	01120	kř. III/01120 Petrov - Petrov nádraží	0,000	0,284	0,284	0,000	0,000	1

3	III.	III.	01120	Petrov nádraží - kř. III/01120 Petrov	0,284	0,000	0,000	0,000	0,284	1
3	I.	I.	11	kř. III/01120 Petrov - kř. MK Rapotín	166,807	162,761	0,000	0,000	4,046	8
3	III.	MK	MK	kř. I/11 Rapotín - cestm. Vikýřovice	0,300	0,000	0,000	0,000	0,300	1
<b>Celkem Jízda 3</b>							5,504	0,000	14,196	46
Celkem Okruh							20,757	0,000	58,189	187
<b>Doba nakládky</b>										60
<b>Celkem čas v minutách</b>										247



Název okruhu	VI 3 Z-V
Technologie posypu	Zdršňovací
Dodavatel	vlastní
Zajišťující cestmistrovství	CSM Vikýřovice
Spojení	775403922
Stanoviště	Vikýřovice



- 1. jízda
- 2. jízda
- 3. jízda
- 4. jízda
- 5. jízda

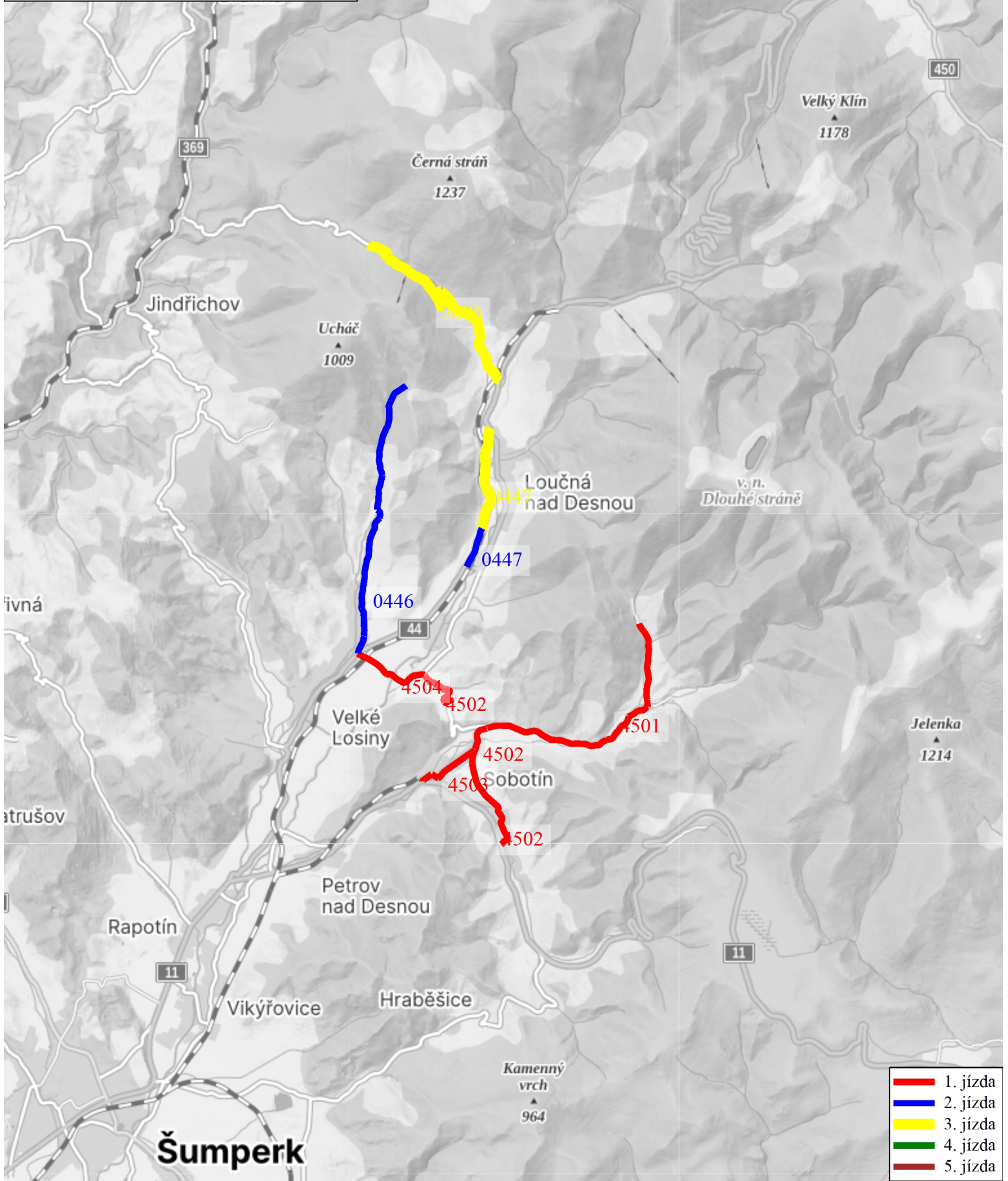
# VI 4 Z-V

<b>Název okruhu</b>		VI 4 Z-V			
Technologie posypu	Zdršňovací	Dodavatel		vlastní	
Zajišťující cestmistrovství	CSM Vikýřovice	Stanoviště		Loučná nad Desnou	
Vozidlo	5M9 7005	Spojení		775403953	

Jízda číslo	Pořadí důležitosti	Třída silnice	Číslo silnice	Popis	Staničení od	Staničení do	Posyp km	Pluhování km	Prázdné km	Čas min.
1	III.	MK	MK	cestm. Vikýřovice - kř. I/11 Rapotín	0,000	0,300	0,000	0,000	0,300	1
1	I.	I.	11	kř. MK Rapotín - kř. III/4503 Sobotín	162,761	170,276	0,000	0,000	7,515	15
1	III.	III.	4503	kř. I/11 Sobotín - kř. III/4502 Sobotín	0,000	1,269	1,269	0,000	0,000	4
1	III.	III.	4502	kř. III/4503 Sobotín - kř. I/11 Sobotín	2,104	0,000	2,104	0,000	0,000	7
1	III.	III.	4502	kř. I/11 Sobotín - kř. III/4503 Sobotín	0,000	2,104	0,000	0,000	2,104	2
1	III.	III.	4502	kř. III/4503 Sobotín - kř. 4501 Sobotín	2,104	2,648	0,544	0,000	0,000	9
1	III.	III.	4501	kř. III/4502 Sobotín - Vernířovice	0,000	5,107	5,107	0,000	0,000	13
1	III.	III.	4501	Vernířovice - kř. III/4502 Sobotín	5,107	0,000	0,000	0,000	5,107	12
1	III.	III.	4502	kř. III/4501 Sobotín - konec obce Maršíkov Maršíkov	2,648	4,328	0,000	0,000	1,680	4
1	III.	III.	4502	konec zástavby Maršíkov-kř. III/4504 Maršíkov	4,328	5,366	1,038	0,000	0,000	4
1	III.	III.	4504	kř. III/4502 Maršíkov - kř. I/44 V.Losiny	1,503	0,000	1,503	0,000	0,000	5
1	I.	I.	44	kř. III/4504 V.Losiny - kř. III/0447 Loučná	25,893	28,635	0,000	0,000	2,742	6
1	III.	III.	0447	kř. I/44 Loučná - stř. Loučná	0,000	0,800	0,000	0,000	0,800	2
<b>Celkem Jízda 1</b>							11,565	0,000	20,248	84
2	III.	III.	0447	stř. Loučná - kř. I/44 Loučná	0,800	0,000	0,000	0,000	0,800	2
2	I.	I.	44	kř. III/0447 Loučná - kř. III/0446 V.Losiny	28,635	25,893	0,000	0,000	2,742	6
2	III.	III.	0446	I/44 V.Losiny - Bukovice konečná	0,000	5,418	5,418	0,000	0,000	13
2	III.	III.	0446	Bukovice konečná - I/44 V.Losiny	5,418	0,000	0,000	0,000	5,418	12
2	I.	I.	44	kř. III/0446 V.Losiny - kř. III/0447 Loučná	25,893	28,635	0,000	0,000	2,742	6
2	III.	III.	0447	kř. I/44 Loučná - I/44 Loučná	0,000	0,800	0,800	0,000	0,000	2
<b>Celkem Jízda 2</b>							6,218	0,000	11,702	41
3	III.	III.	0447	stř. Loučná - I/44 Loučná	0,800	2,801	2,001	0,000	0,000	6
3	I.	I.	44	kř. III/0447 Loučná - kř. III/3696 Loučná	31,802	32,773	0,000	0,000	0,971	2
3	III.	III.	3696	kř. I/44 Loučná - N.Losiny	9,078	4,550	4,528	0,000	0,000	11
3	III.	III.	3696	N.Losiny - kř. I/44 Loučná	4,550	9,070	0,000	0,000	4,520	10
3	I.	I.	44	kř. III/3696 Loučná - kř. III/0447 Loučná	32,773	31,802	0,000	0,000	0,971	2
3	III.	III.	0447	kř. I/44 Loučná - stř. Loučná	2,801	0,000	0,000	0,000	2,801	7
3	I.	I.	44	kř. III/0447 Loučná - kř. I/11 Rapotín	28,635	20,459	0,000	0,000	8,176	18
3	I.	I.	11	Kř. I/44 Rapotín-kř. MK Rapotín	165,983	162,761	0,000	0,000	3,222	8
3	III.	MK	MK	kř. I/11 Rapotín - cestm. Vikýřovice	0,300	0,000	0,000	0,000	0,300	1
<b>Celkem Jízda 3</b>							6,529	0,000	20,961	65
<b>Celkem Okruh</b>							24,312	0,000	52,911	190
<b>Doba nakládky</b>										60
<b>Celkem čas v minutách</b>										250



Název okruhu	VI 4 Z-V
Technologie posypu	Zdršňovací
Dodavatel	vlastní
Zajišťující cestmistrovství	CSM Vikýřovice
Spojení	775403953
Stanoviště	Loučná nad Desnou



- 1. jízda
- 2. jízda
- 3. jízda
- 4. jízda
- 5. jízda

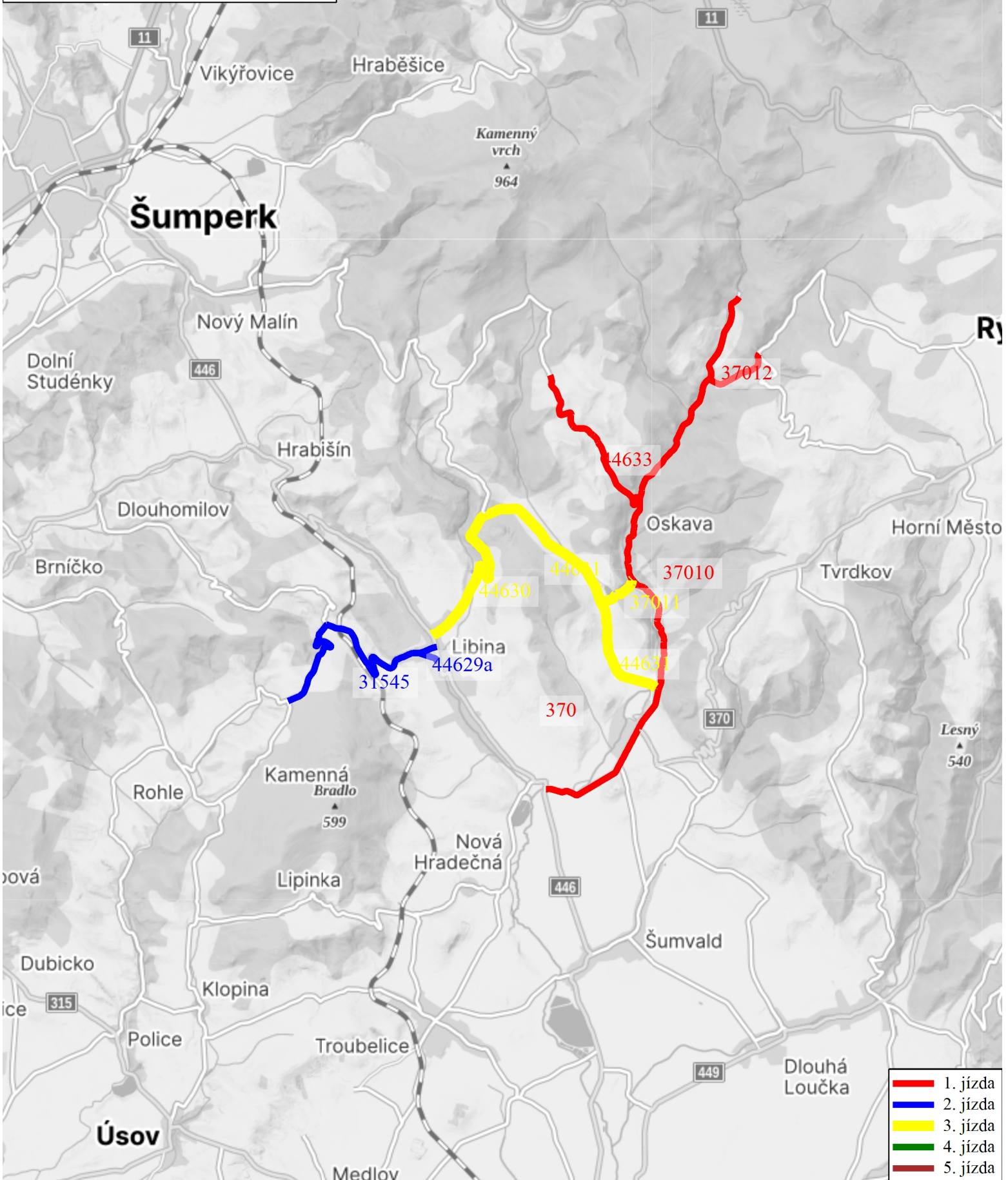


# VI 5 Z-V

<b>Název okruhu</b>		VI 5 Z-V			
Technologie posypu	Zdršňovací	Dodavatel		vlastní	
Zajišťující cestmistrovství	CSM Vikýřovice	Stanoviště		Libina	
Vozidlo	1M7 9605	Spojení		775403931	

Jízda číslo	Pořadí důležitosti	Třída silnice	Číslo silnice	Popis	Staničení od	Staničení do	Posyp km	Pluhování km	Prázdné km	Čas min.
1	II.	II.	446	stř. Libina - kř. II/370 Libina	36,274	35,290	0,000	0,000	0,984	2
1	II.	II.	370	kř. II/446 Libina - kř. III/37010	10,173	12,608	2,435	0,000	0,000	7
1	III.	III.	37010	kř. II/370 Libina - III/37015 Bedřichov	0,000	8,918	8,918	0,000	0,000	27
1	III.	III.	37010	kř. III/37015 Bedřichov - kř. III/37012 Bedřichov	8,918	7,632	0,000	0,000	1,286	2
1	III.	III.	37012	kř. III/37010 Bedřichov - konec obce Bedřichov	0,000	1,770	1,770	0,000	0,000	5
1	III.	III.	37012	konec obce Bedřichov - kř. III/37010 Bedřichov	1,770	0,000	0,000	0,000	1,770	5
1	III.	III.	37010	kř. III/37012 Bedřichov - kř. III/44633 Oskava	7,632	4,887	0,000	0,000	2,745	6
1	III.	III.	44633	kř. III/37010 Oskava - Třemešek	7,909	4,300	3,609	0,000	0,000	8
1	III.	III.	44633	Třemešek - kř. III/37010 Oskava	4,300	7,909	0,000	0,000	3,609	9
1	III.	III.	37010	kř. III/44630 Oskava - kř. II/370 Libina	4,887	0,000	0,000	0,000	4,887	10
1	II.	II.	370	kř. III/370 Libina - kř. II/446 Libina	12,608	10,173	0,000	0,000	2,435	5
1	II.	II.	446	kř. II/370 Libina - stř. Libina	35,290	36,274	0,000	0,000	0,984	2
<b>Celkem Jízda 1</b>							16,732	0,000	18,700	88
2	II.	II.	446	stř. Libina - kř. III/31545	36,274	38,772	0,000	0,000	2,498	5
2	III.	III.	31545	kř. II/446 Libina - kř. III/31547 směr Nedvězí	16,511	10,949	5,562	0,000	0,000	20
2	III.	III.	31545	kř. III/31547 směr Obědné - III/44629a Libina	10,949	16,124	0,000	0,000	5,175	10
2	III.	III.	44629a	kř. III/31545 Libina - kř. II/446 Libina	0,000	0,358	0,358	0,000	0,000	1
2	II.	II.	446	kř. III/44629a Libina - stř. Libina	39,054	36,274	0,000	0,000	2,780	6
<b>Celkem Jízda 2</b>							5,920	0,000	10,453	42
3	II.	II.	446	stř. Libina - kř. II/370 Libina	36,274	35,320	0,000	0,000	0,954	2
3	II.	II.	370	kř. II/446 Libina - kř. II/370 Libina	10,173	12,608	0,000	0,000	2,435	5
3	III.	III.	37010	kř. II/370 Libina - kř. III/44631 Oskava	0,000	0,950	0,000	0,000	0,950	2
3	III.	III.	44631	kř. III/37010 Oskava - kř. III/37011 Mostkov	17,126	14,984	2,142	0,000	0,000	6
3	III.	III.	37011	kř. III/44631 Mostkov - kř. III/37010 Oskava	0,798	0,000	0,798	0,000	0,000	3
3	III.	III.	37011	kř. III/37010 Oskava - kř. III/44631 Mostkov	0,000	0,798	0,000	0,000	0,798	2
3	III.	III.	44631	kř. III/37011 Mostkov - kř. III/44630 Václavov	14,984	11,819	3,165	0,000	0,000	10
3	III.	III.	44630	kř. III/44631 Václavov - kř. II/446 Libina	3,425	0,000	3,425	0,000	0,000	10
3	II.	II.	446	kř. III/44630 Libina - stř. Libina	39,305	36,274	0,000	0,000	3,031	6
<b>Celkem Jízda 3</b>							9,530	0,000	8,168	46
<b>Celkem Okruh</b>							32,182	0,000	37,321	176
<b>Doba nakládky</b>										60
<b>Celkem čas v minutách</b>										236

Název okruhu	VI 5 Z-V
Technologie posypu	Zdrsňovací
Dodavatel	vlastní
Zajišťující cestmistrovství	CSM Vikýřovice
Spojení	775403931
Stanoviště	Libina



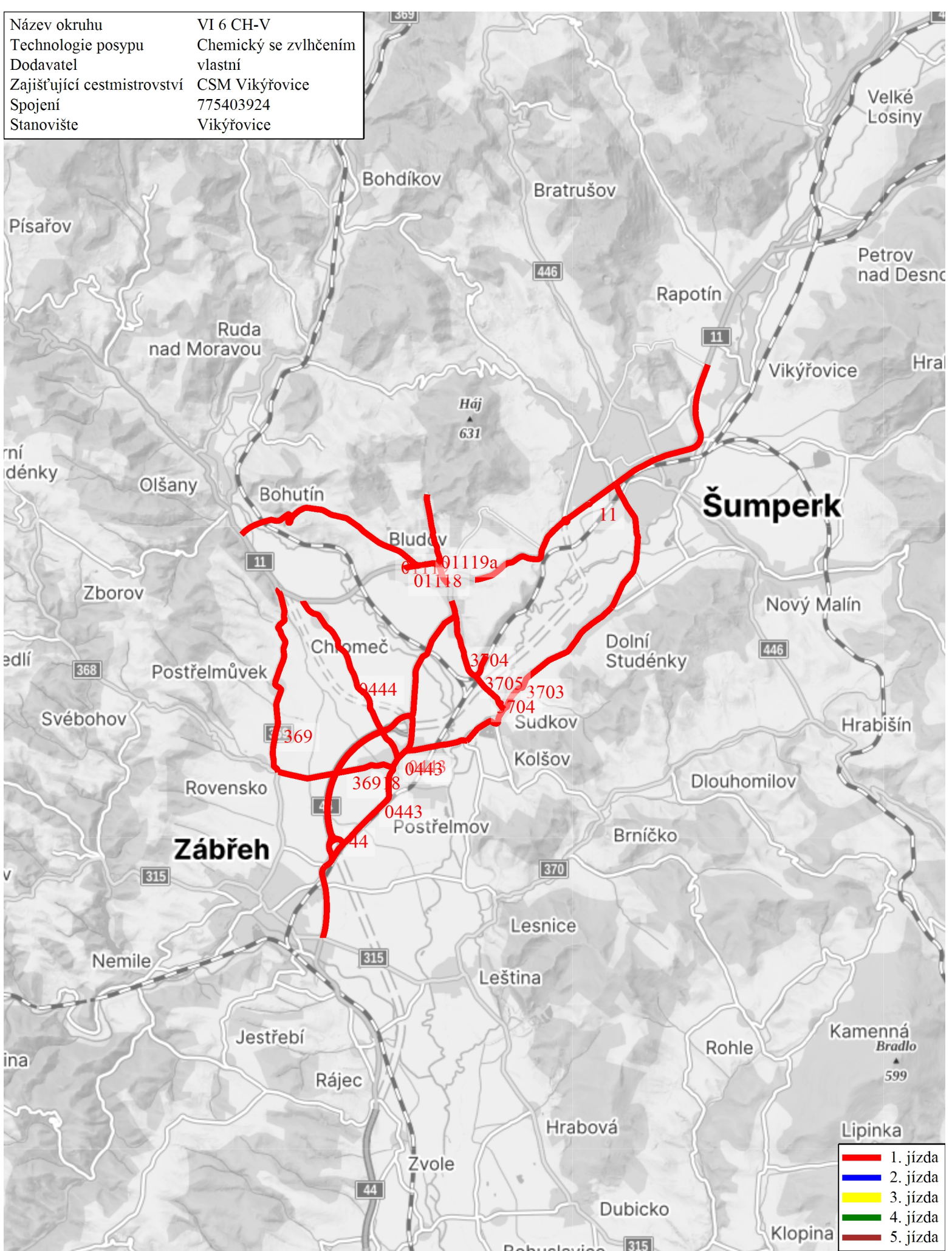
# VI 6 CH-V

<b>Název okruhu</b>		VI 6 CH-V			
Technologie posypu	Chemický se zvlhčením	Dodavatel	vlastní		
Zajišťující cestmistrovství	CSM Vikýřovice	Stanoviště	Vikýřovice		
Vozidlo	5M4 7843	Spojení	775403924		

Jízda číslo	Pořadí důležitosti	Třída silnice	Číslo silnice	Popis	Staničení od	Staničení do	Posyp km	Pluhování km	Prázdné km	Čas min.
1	IV.	MK		Cestm. Vikýřovice - kř. I/11 Rapotín	0,000	0,300	0,000	0,000	0,300	1
1	I.	I.	11	Kř. mk. Rapotín - kř. I/44 Bludov	162,761	155,595	7,166	0,000	0,000	15
1	I.	I.	44	kř. I/11 Bludov - kř. II/370 Zábřeh	20,112	12,099	8,013	0,000	0,000	15
1	I.	I.	44	kř. II/370 Zábřeh - kř. I/11 Bludov	12,099	20,112	0,000	0,000	8,013	10
1	I.	I.	11	křiž. I/44 Bludov - křiž. mk. Rapotín	155,595	162,761	0,000	0,000	7,166	10
1	I.	I.	11	křiž. mk. Rapotín - křiž. III/3703 Šumperk	162,761	159,847	0,000	0,000	2,914	6
1	II.	III.	3703	kř. I/11 ŠPK - kř. III/0443 Postřelmov	0,000	8,211	8,211	0,000	0,000	16
1	III.	III.	0443	kř. III/3703 postřelmov - kř. III/0444 Postřelmov	2,365	2,142	0,223	0,000	0,000	1
1	III.	III.	0444	kř. III/0443 Postřelmov - kř. I/11 Chromeč	0,000	3,862	3,862	0,000	0,000	16
1	IV.	I.	11	kř. III/0444 - kř. III/369 Loučení	152,277	151,735	0,000	0,000	0,542	1
1	II.	II.	369	kř. I/11 Loučení - kř. III/36918 Rovensko	42,954	46,927	3,973	0,000	0,000	10
1	III.	III.	36918	kř. II/368 Rovensko - kř. III/0443 Postřelmov	2,403	0,000	2,403	0,000	0,000	5
1	III.	III.	0443	kř. III/36918 Postřelmov - kř. I/44 Zábřeh	1,927	0,000	1,927	0,000	0,000	7
1	III.	III.	0443	kř. I/44 Zábřeh - kř. 36918 Postřelmov	0,000	1,927	0,000	0,000	1,927	7
1	III.	III.	0443	kř. III/36918 postřelmov - kř. I/44 Postřelmov	1,927	3,109	1,182	0,000	0,000	3
1	III.	III.	0443	kř. I/44 Postřelmov - kř. III/3703 Postřelmov	3,109	2,365	0,000	0,000	0,744	1
1	II.	III.	3703	kř. III/0443 postřelmov - kř. III/3704 Sudkov	8,211	5,842	0,000	0,000	2,369	5
1	III.	III.	3704	kř. III/3703 Sudkov - kř. III/3705 Bludov	0,000	1,332	1,332	0,000	0,000	3
1	III.	III.	3705	kř. III/3704 Bludov - Bludov nádraží	0,000	0,486	0,486	0,000	0,000	2
1	III.	III.	3705	Bludov nádraží - kř. III/3704 Bludov	0,486	0,000	0,000	0,000	0,486	2
1	III.	III.	3704	kř. III/3705 Bludov - kř. I/44 Bludov	1,332	2,227	0,895	0,000	0,000	2
1	IV.	I.	44	kř. III/3704 Bludov - kř. I/11 Bludov	19,801	20,459	0,000	0,000	0,658	2
1	III.	III.	01119	kř. I/11 Bludov - kř. I/11 Klášterec	0,000	5,237	5,237	0,000	0,000	10
1	III.	III.	01119	kř. I/11 Klášterec - kř. III/01118 Bludov	5,237	0,860	0,000	0,000	4,377	10
1	III.	III.	01118	kř. III/01119 Bludov - kř. I/11 Bludov	0,000	0,319	0,319	0,000	0,000	2
1	III.	III.	01118	kř. I/11 Bludov - kř. III/01119 Bludov	0,319	0,000	0,000	0,000	0,319	2
1	III.	III.	01119	kř. III/01118 Bludov - kř. III/01119 A Bludov	0,860	0,472	0,000	0,000	0,388	1
1	III.	III.	01119a	Bludov místní	0,000	1,420	1,420	0,000	0,000	6
1	III.	III.	01119a	Bludov místní	1,420	0,000	0,000	0,000	1,420	6
1	III.	III.	01119	kř. 01119a - kř. - kř. I/11 Bludov	0,472	0,000	0,000	0,000	0,472	1
1	IV.	I.	11	kř. I/01119 Bludov - kř. mk. Rapotín	155,595	162,761	0,000	0,000	7,166	15
1	IV.	MK		kř. I/11 Rapotín - cestm. Vikýřovice	0,300	0,000	0,000	0,000	0,300	1
<b>Celkem Jízda 1</b>							46,649	0,000	39,561	194
<b>Celkem Okruh</b>							46,649	0,000	39,561	194
<b>Doba nakládky</b>										1
<b>Celkem čas v minutách</b>										195



Název okruhu	VI 6 CH-V
Technologie posypu	Chemický se zvlhčením
Dodavatel	vlastní
Zajišťující cestmistrovství	CSM Vikýřovice
Spojení	775403924
Stanoviště	Vikýřovice



- 1. jízda
- 2. jízda
- 3. jízda
- 4. jízda
- 5. jízda